



ZOOM SUR VOTRE DÉPARTEMENT

LES CARTES QUI PROUVENT QU'IL FAUT MAINTENIR LA MESURE SUR L'ENSEMBLE DU RÉSEAU CIBLE

À la demande de la Ligue, le professeur Claude Got* a coordonné une étude de l'accidentalité de 2006 à 2015 sur les 400 000 kilomètres de routes bidirectionnelles sans séparateur médian.

Cette étude montre que dans chaque département, 50 % des tués sont recensés sur 15 % en moyenne de la longueur totale de ses routes.

92 cartes montrent que les plus « belles » routes (souvent droites, en bon état) sont celles qui totalisent le plus de tués. Ce sont également les voies les plus circulées, celles qui ont le plus gros trafic.

« Sans surprise, notre étude démontre que les belles routes secondaires sont celles où on meurt le plus et donc que la politique gouvernementale est pertinente, résume Chantal Perrichon. C'est un truisme, mais ça va mieux en le prouvant ! »

*Claude Got, Professeur de médecine, spécialiste de la sécurité routière.

POUR COMPRENDRE : LE DÉPARTEMENT DE LA HAUTE-SAVOIE

ANALYSE DE LA MORTALITÉ SUR LES VOIES HORS AGGLOMÉRATION ET HORS RÉSEAU AUTOROUTIER DE LA HAUTE-SAVOIE PENDANT 10 ANNÉES (2006-2015)

La D903, longue de seulement 37 km, se détache de la liste des 11 voies les plus accidentogènes. Contrairement à d'autres départements, la D1205, une route qui longe une autoroute, l'A40 ici, a un nombre de tués au km de voie modéré. Ce nombre ne tombe jamais à des valeurs aussi faibles que dans le département voisin, la Savoie. On retrouve la caractéristique des autres départements montagneux, Savoie comprise : seul un petit nombre de routes – 11 ici, encore moins (7) en Savoie – contribuent à 50 % de tués. Les routes les plus accidentogènes de la Haute-Savoie se retrouvent préférentiellement dans les régions proches des lacs, donc hors de ses parties les plus montagneuses qui limitent naturellement les vitesses.

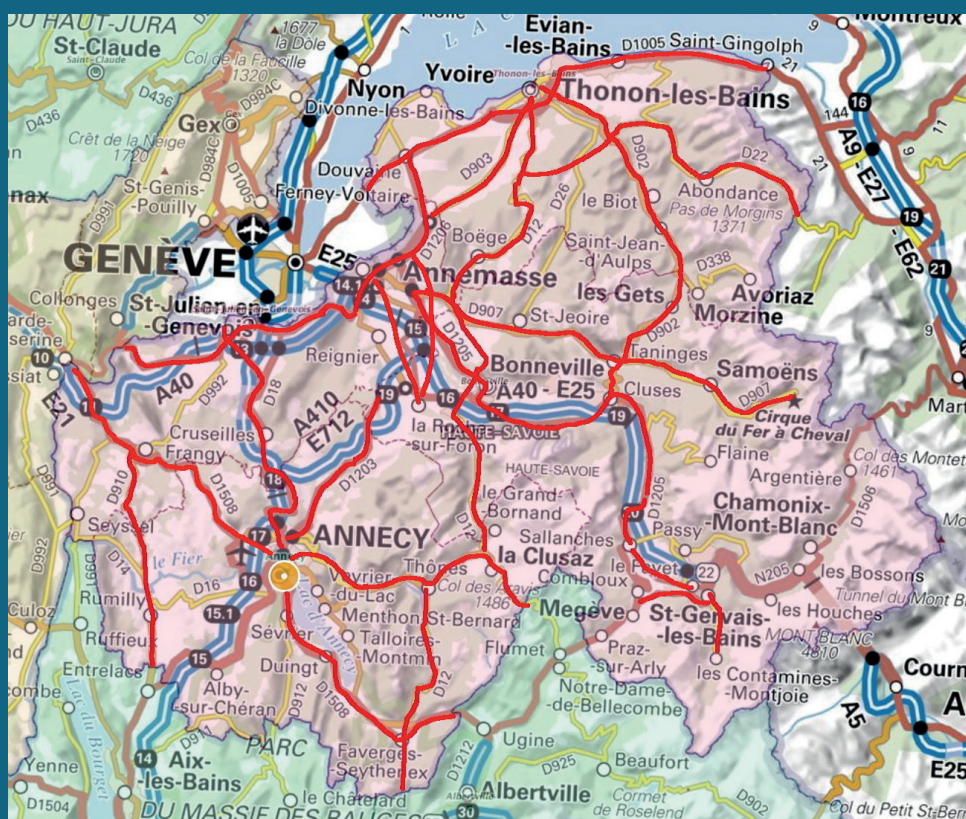


	n° de voie	nb. de tués	nb. de km	nb.tués/km	cumul tués	cumul km	% de voies	% de tués
1	D903	20	37	0,54	20	15	0,51	7
2	D1203	12	33	0,36	32	48	1,62	12
3	D909	16	45	0,36	48	93	3,15	18
4	D910	8	28	0,29	56	121	4,09	21
5	D1508	16	67	0,24	72	188	6,36	27
6	D1206	11	47	0,23	83	235	7,95	31
7	D1201	11	51	0,22	94	286	9,68	35
8	D1005	10	49	0,20	104	335	11,33	38
9	D907	11	55	0,20	115	390	13,19	42
10	D22	9	52	0,17	124	442	14,95	46
11	D1205	8	58	0,14	132	500	16,91	49
12	D902	8	75	0,11	140	575	19,45	52
13	D12	10	96	0,10	150	671	22,70	55

Les 11 voies où ont été observés le plus de tués, représentant moins de 17 % de la longueur totale des routes sans séparateur médian, concentrent 49 % des tués.

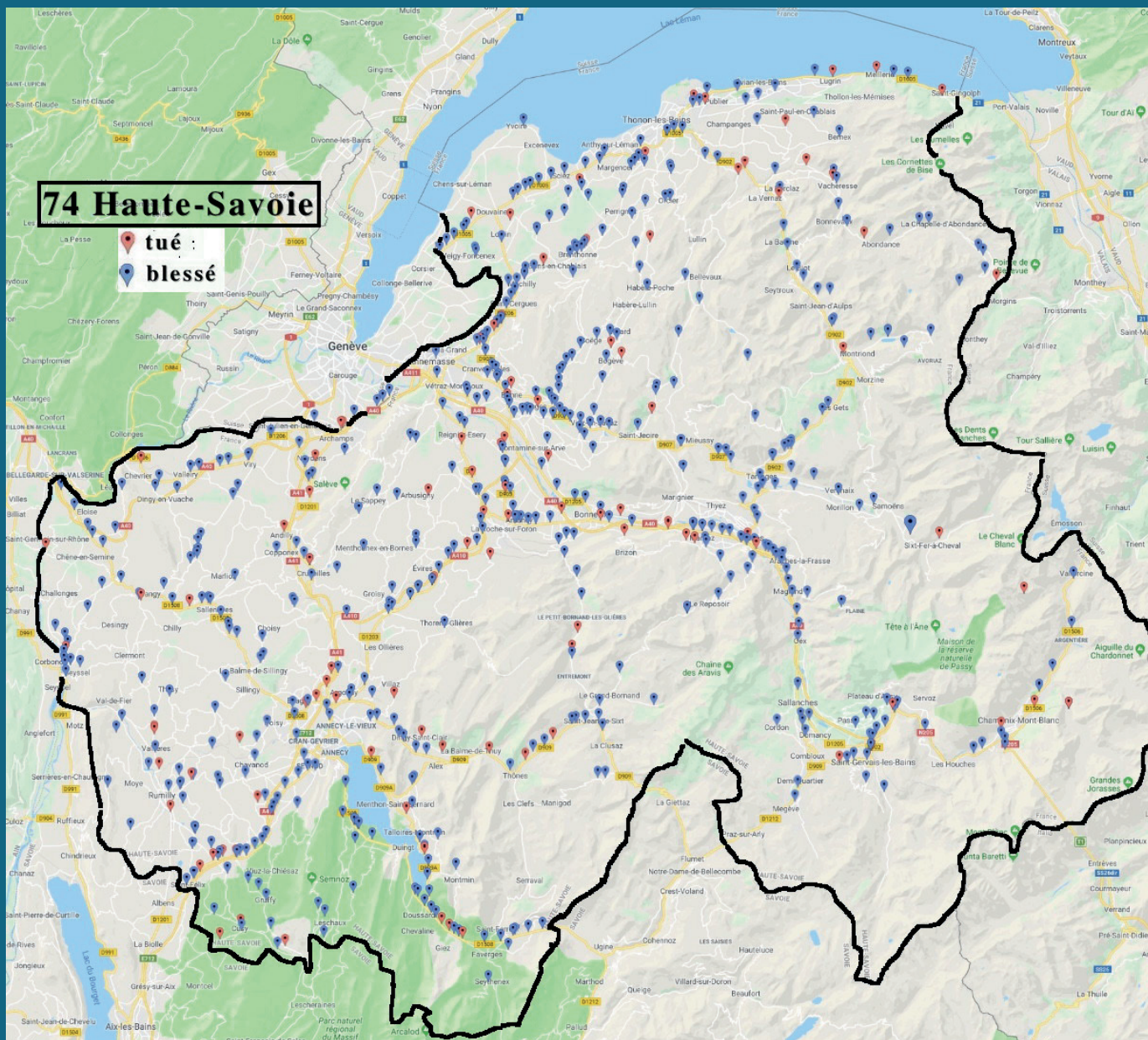
Ces ordres de grandeur se retrouvent dans tous les départements.

CARTE DES VOIES SANS SÉPARATEUR MÉDIAN LES PLUS ACCIDENTOGÈNES DE LA HAUTE-SAVOIE



**13 VOIES
SANS SÉPARATEUR
MÉDIAN
= 23 %
DU KILOMÉTRAGE
TOTAL
= 55 %
DES TUÉS**

ANALYSE DE L'ACCIDENTALITÉ SUR LES VOIES HORS AGGLOMÉRATION ET HORS RÉSEAU AUTOROUTIER PENDANT 5 ANNÉES (2013-2017)



Les cartes de l'accidentalité de certains départements souffrent d'une légère imprécision sur la localisation exacte des accidents. En effet, de nombreux BAAC ne mentionnent ni la longitude ni la latitude du lieu de l'accident. Il s'avère qu'il y a une insuffisance de contrôle de qualité dans les données fournies par l'ONISR.

Ces cartes seront perfectionnées dans les mois à venir.

627 ACCIDENTS

=

105
AVEC UN OU PLUSIEURS TUÉS

+

522
AVEC UN OU PLUSIEURS
BLESSÉS HOSPITALISÉS

- Il y a un an, notre analyse de la mortalité durant les 10 années 2006-2015, sur les voies hors agglomération et hors réseau autoroutier, montrait que les **13 voies suivantes les plus circulées concentraient 55 % des tués** et se caractérisaient par les nombres de tués les plus élevés de la Haute-Savoie.

**D93, D1203, D909, D910, D1508, D1206,
D1201, D1005, D907, D22, D125, D902, D12**

- La carte (voir page précédente) montre que, durant les 5 ans 2013-2017 et tout au long de ces mêmes 13 voies, on retrouve l'essentiel des accidents mortels ou avec blessés hospitalisés.
- Augmenter sur ces voies la vitesse maximum autorisée de 80 à 90 km/h ne peut donc qu'accroître les nombres d'accidents, de tués et de blessés.

POUR EN SAVOIR PLUS SUR



la Ligue contre la violence routière

Consultez notre site internet : www.violenceroutiere.org

Vous y trouverez des informations spécifiques sur notre association, avec notamment les deux dernières vidéos de Claude Got, expert en sécurité routière, sur la mesure du 80 km/h et le contrôle automatisé de la vitesse.



“385 pages pour un ouvrage de référence sur la sécurité routière”

Vous pouvez vous procurer ce livre
au prix de 18 € en librairie ou en contactant la Ligue.

Pour les entreprises souhaitant diffuser le livre dans le cadre de leur action de sensibilisation à la sécurité routière, la Ligue propose un tarif spécial.

Ligue Contre La Violence Routière
15, rue Jobbe Duval – 75015 PARIS
Tél. : 01 45 32 91 00 – e-mail : secretariat@violenceroutiere.org

