



ZOOM SUR VOTRE DÉPARTEMENT

LES CARTES QUI PROUVENT QU'IL FAUT MAINTENIR LA MESURE SUR L'ENSEMBLE DU RÉSEAU CIBLE

À la demande de la Ligue, le professeur Claude Got* a coordonné une étude de l'accidentalité de 2006 à 2015 sur les 400 000 kilomètres de routes bidirectionnelles sans séparateur médian.

Cette étude montre que dans chaque département, 50 % des tués sont recensés sur 15 % en moyenne de la longueur totale de ses routes.

92 cartes montrent que les plus « belles » routes (souvent droites, en bon état) sont celles qui totalisent le plus de tués. Ce sont également les voies les plus circulées, celles qui ont le plus gros trafic.

« Sans surprise, notre étude démontre que les belles routes secondaires sont celles où on meurt le plus et donc que la politique gouvernementale est pertinente, résume Chantal Perrichon. C'est un truisme, mais ça va mieux en le prouvant ! »

*Claude Got, Professeur de médecine, spécialiste de la sécurité routière.

POUR COMPRENDRE :

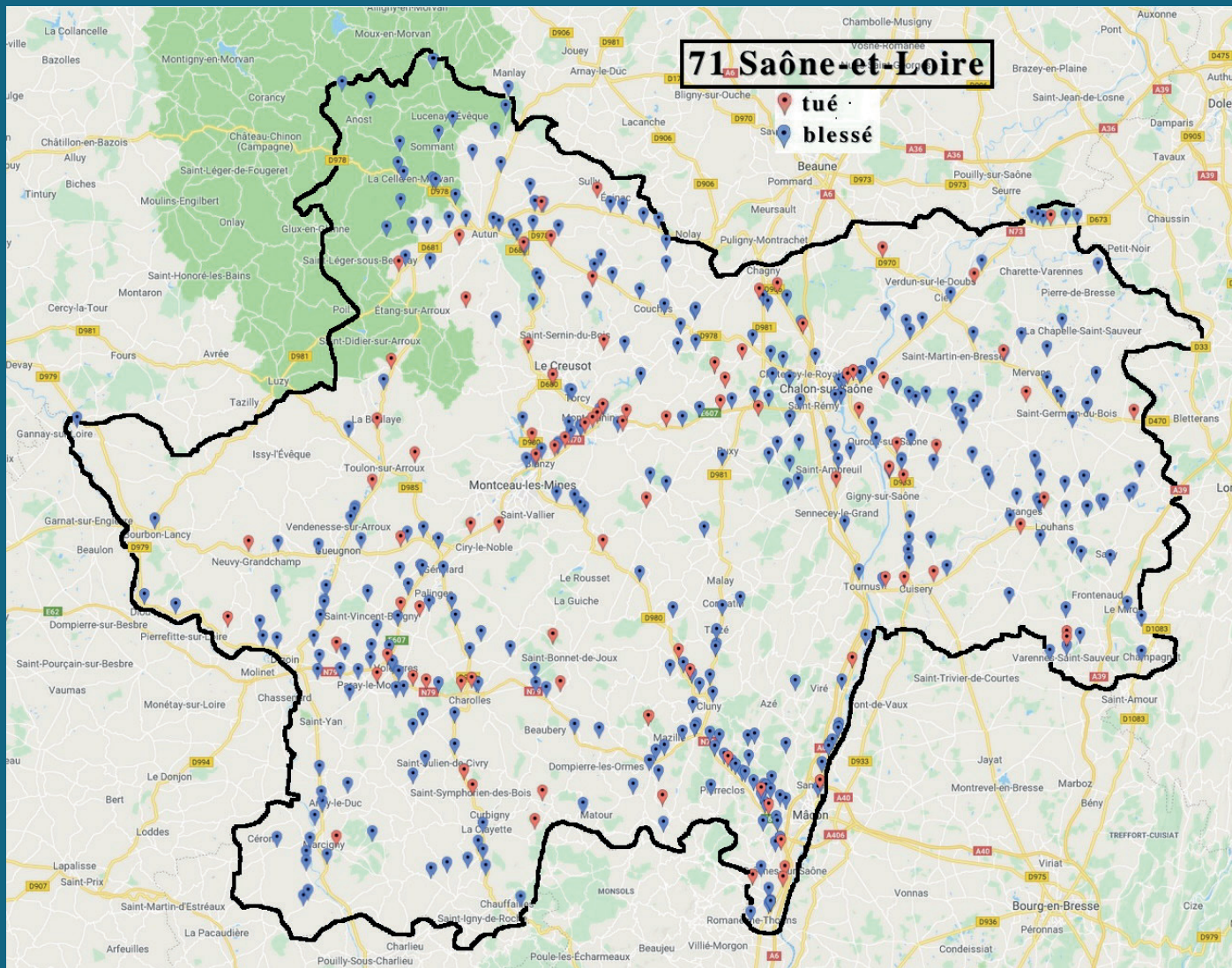
LE DÉPARTEMENT DE LA SAÔNE-ET-LOIRE

ANALYSE DE LA MORTALITÉ SUR LES VOIES HORS AGGLOMÉRATION ET HORS RÉSEAU AUTOROUTIER DE LA SAÔNE-ET-LOIRE PENDANT 10 ANNÉES (2006-2015)

Le département a des structures routières encore évolutives, ce qui est devenu rare. Elles sont en grande partie liées au problème posé par la surcharge de la jonction transversale entre Chalon et Paray le Monial ainsi que celle qui joint Mâcon et Paray le Monial. Des segments ont été transformés en autoroutes, mais il faudra encore plusieurs années pour sécuriser ces itinéraires supportant de nombreux poids lourds se dirigeant vers Montluçon. Les longueurs à prendre en compte pour la période 2006/2010 ont donc varié. Quand des modifications de dénominations ont intervenues, les différents numéros ont été joints sur la même ligne.



ANALYSE DE L'ACCIDENTALITÉ SUR LES VOIES HORS AGGLOMÉRATION ET HORS RÉSEAU AUTOROUTIER PENDANT 5 ANNÉES (2013-2017)



Les cartes de l'accidentalité de certains départements souffrent d'une légère imprécision sur la localisation exacte des accidents. En effet, de nombreux BAAC ne mentionnent ni la longitude ni la latitude du lieu de l'accident. Il s'avère qu'il y a une insuffisance de contrôle de qualité dans les données fournies par l'ONISR.
Ces cartes seront perfectionnées dans les mois à venir.

366 ACCIDENTS

=

**93
AVEC UN OU PLUSIEURS TUÉS**

+

**366
AVEC UN OU PLUSIEURS
BLESSÉS HOSPITALISÉS**

- Il y a un an, notre analyse de la mortalité durant les 10 années 2006-2015, sur les voies hors agglomération et hors réseau autoroutier, montrait que les **12 voies suivantes les plus circulées concentraient 49 % des tués** et se caractérisaient par les nombres de tués les plus élevés de la Saône-et-Loire.

D70, D80 et 680, D78 et 678, D975, D982, D996, D673, D978, D980, D906, D981

- La carte (voir page précédente) montre que, durant les 5 ans 2013-2017 et tout au long de ces mêmes 12 voies, on retrouve l'essentiel des accidents mortels ou avec blessés hospitalisés.
- Augmenter sur ces 12 voies la vitesse maximum autorisée de 80 à 90 km/h ne peut donc qu'accroître les nombres d'accidents, de tués et de blessés.

POUR EN SAVOIR PLUS SUR



la Ligue contre la violence routière

Consultez notre site internet : www.violenceroutiere.org

Vous y trouverez des informations spécifiques sur notre association, avec notamment les deux dernières vidéos de Claude Got, expert en sécurité routière, sur la mesure du 80 km/h et le contrôle automatisé de la vitesse.



“385 pages pour un ouvrage de référence sur la sécurité routière”

Vous pouvez vous procurer ce livre
au prix de 18 € en librairie ou en contactant la Ligue.

Pour les entreprises souhaitant diffuser le livre dans le cadre de leur action de sensibilisation à la sécurité routière, la Ligue propose un tarif spécial.

Ligue Contre La Violence Routière
15, rue Jobbe Duval – 75015 PARIS
Tél. : 01 45 32 91 00 – e-mail : secretariat@violenceroutiere.org