

LIGUE CONTRE

LA VIOLENCE

ROUTIÈRE



OBJECTIF:

ZÉRO ACCIDENT

ZOOM SUR VOTRE DÉPARTEMENT

LES CARTES QUI PROUVENT QU'IL FAUT MAINTENIR LA MESURE SUR L'ENSEMBLE DU RÉSEAU CIBLE

À la demande de la Ligue, le professeur Claude Got* a coordonné une étude de l'accidentalité de 2006 à 2015 sur les 400 000 kilomètres de routes bidirectionnelles sans séparateur médian.

Cette étude montre que dans chaque département, 50 % des tués sont recensés sur 15 % en moyenne de la longueur totale de ses routes.

92 cartes montrent que les plus « belles » routes (souvent droites, en bon état) sont celles qui totalisent le plus de tués. Ce sont également les voies les plus circulées, celles qui ont le plus gros trafic.

« Sans surprise, notre étude démontre que les belles routes secondaires sont celles où on meurt le plus et donc que la politique gouvernementale est pertinente, résume Chantal Perrichon. C'est un truisme, mais ça va mieux en le prouvant ! »

*Claude Got, Professeur de médecine, spécialiste de la sécurité routière.

POUR COMPRENDRE :

LE DÉPARTEMENT DE L'AVEYRON

**ANALYSE DE LA MORTALITÉ SUR LES VOIES
HORS AGGLOMÉRATION ET HORS RÉSEAU AUTOROUTIER
DANS L'AVEYRON PENDANT 10 ANNÉES (2006-2015)**

Nous avons parfois été confrontés à l'évolutivité de l'infrastructure au cours des 10 années d'observation de l'accidentalité. La N88 est un bon exemple. L'autoroute s'est développée au sud de Rodez et il ne reste plus que 17 km de l'ancienne N88 (une partie étant sur le trajet de la D911 mais cette partie est encore dénommée N88). A l'ouest de Rodez, il n'y a que deux courtes parties (1,5 km et 3,2 km) à 4 voies. La longueur totale est actuellement de 17 + 44 = 61 km au lieu de 83 au début de la période d'observation. Ces évolutions ne modifient pas de façon significative la relation entre les % de tués et les % de km où le plus grand nombre d'usagers ont été tués.



| n° voie | km de voie | nb. Tués | nb. tués/km | cumul km | cumul tués | % km voies | % tués |
|---------|------------|----------|-------------|----------|------------|------------|--------|
| 1 D1 | 26 | 12 | 0,46 | 26 | 13 | 0,43 | 7,4 |
| 2 N88 | 61 | 27 | 0,44 | 87 | 40 | 1,46 | 22,7 |
| 3 D911 | 129 | 23 | 0,18 | 216 | 63 | 3,61 | 35,8 |
| 4 D994 | 58 | 9 | 0,16 | 274 | 72 | 4,58 | 40,9 |
| 5 D920 | 46 | 7 | 0,15 | 320 | 79 | 5,35 | 44,9 |
| 6 D999 | 100 | 15 | 0,15 | 420 | 94 | 7,02 | 53,4 |
| 7 D840 | 48 | 6 | 0,13 | 468 | 100 | 7,83 | 56,8 |
| 8 D988 | 61 | 5 | 0,08 | 529 | 105 | 8,85 | 59,7 |
| 9 D809 | 79 | 5 | 0,06 | 608 | 110 | 10,17 | 62,5 |

Les 6 voies où ont été observés les plus grands nombres de tués, représentant seulement 7 % de la longueur totale des routes sans séparateur médian, concentrent 53 % des tués.

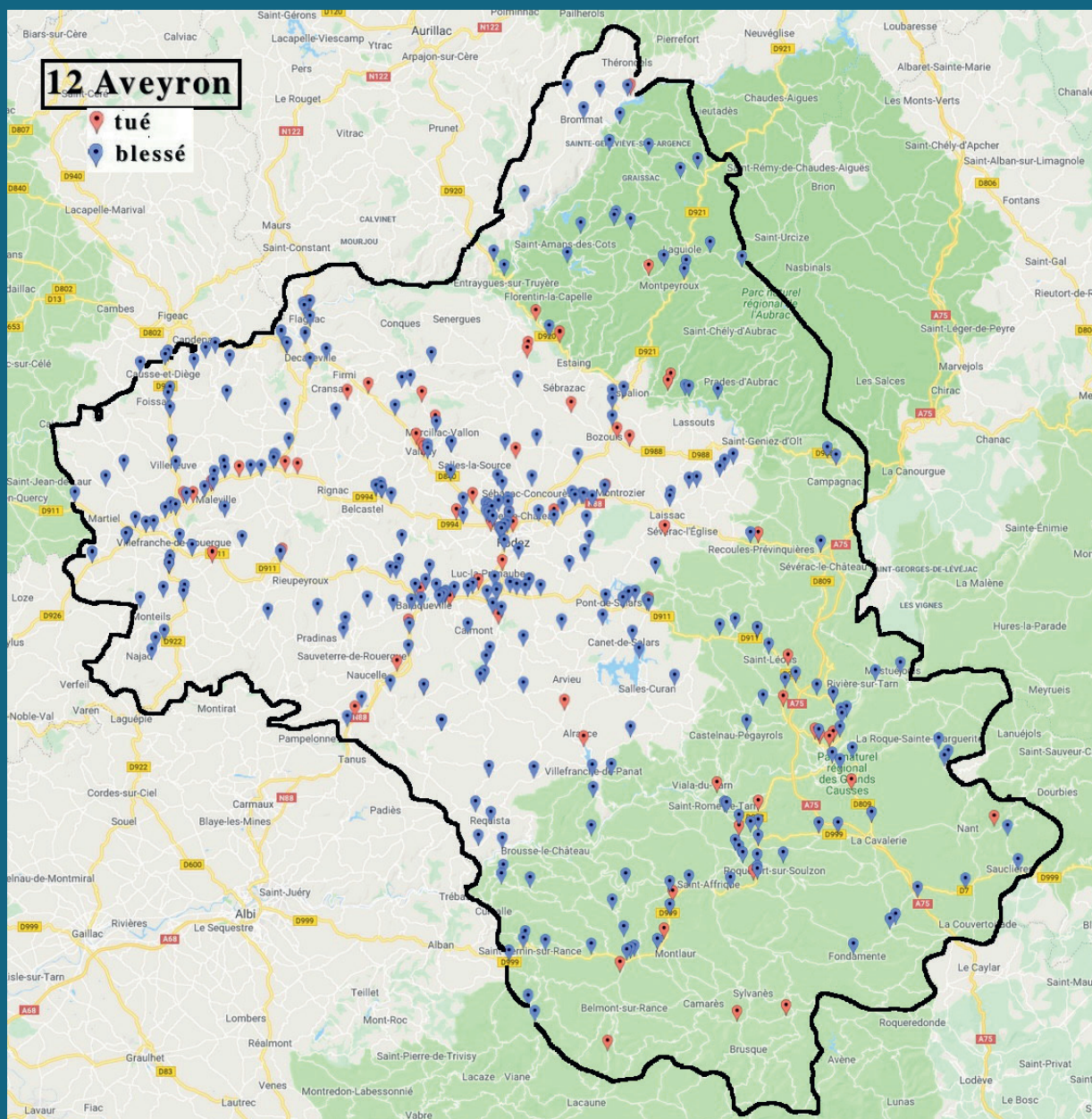
Ces ordres de grandeur se retrouvent dans tous les départements.

CARTE DES VOIES SANS SÉPARATEUR MÉDIAN LES PLUS ACCIDENTOGÈNES DE L'AVEYRON



9 VOIES
SANS SÉPARATEUR
MÉDIAN
=
10 %
DU KILOMÉTRAGE
TOTAL
=
62 %
DES TUÉS

ANALYSE DE L'ACCIDENTALITÉ SUR LES VOIES HORS AGGLOMÉRATION ET HORS RÉSEAU AUTOROUTIER PENDANT 5 ANNÉES (2013-2017)



Les cartes de l'accidentalité de certains départements souffrent d'une légère imprécision sur la localisation exacte des accidents. En effet, de nombreux BAAC ne mentionnent ni la longitude ni la latitude du lieu de l'accident. Il s'avère qu'il y a une insuffisance de contrôle de qualité dans les données fournies par l'ONISR.

Ces cartes seront perfectionnées dans les mois à venir.

379 ACCIDENTS

=

71

AVEC UN OU PLUSIEURS TUÉS

+

308

**AVEC UN OU PLUSIEURS
BLESSÉS HOSPITALISÉS**

- Il y a un an, notre analyse de la mortalité durant les 10 années 2006-2015, sur les voies hors agglomération et hors réseau autoroutier, montrait que les **9 voies suivantes les plus circulées concentraient plus de 62 % des tués** et se caractérisaient par les nombres de tués les plus élevés de l'Aveyron.

**D1, N88, D911, D994, D920, D999,
D840, D988, D809**

- La carte (voir page précédente) montre que, durant les 5 ans 2013-2017 et tout au long de ces mêmes 9 voies, on retrouve l'essentiel des accidents mortels ou avec blessés hospitalisés.
- Augmenter sur ces voies la vitesse maximum autorisée de 80 à 90 km/h ne peut donc qu'accroître les nombres d'accidents, de tués et de blessés.

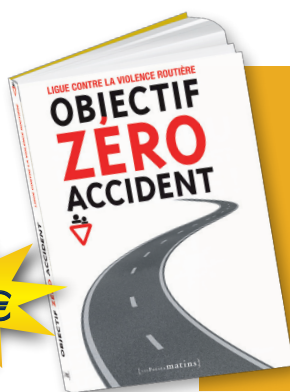
POUR EN SAVOIR PLUS SUR



la Ligue contre la violence routière

Consultez notre site internet : www.violenceroutiere.org

Vous y trouverez des informations spécifiques sur notre association, avec notamment les deux dernières vidéos de Claude Got, expert en sécurité routière, sur la mesure du 80 km/h et le contrôle automatisé de la vitesse.



“385 pages pour un ouvrage de référence sur la sécurité routière”

**Vous pouvez vous procurer ce livre
au prix de 18 € en librairie ou en contactant la Ligue.**

**Pour les entreprises souhaitant diffuser le livre dans le cadre
de leur action de sensibilisation à la sécurité routière,
la Ligue propose un tarif spécial.**

Ligue Contre La Violence Routière
15, rue Jobbe Duval – 75015 PARIS
Tél. : 01 45 32 91 00 – e-mail : secretariat@violenceroutiere.org