

LIGUE CONTRE

LA VIOLENCE

ROUTIÈRE



OBJECTIF:

ZÉRO ACCIDENT

# ZOOM SUR VOTRE DÉPARTEMENT

## LES CARTES QUI PROUVENT QU'IL FAUT MAINTENIR LA MESURE SUR L'ENSEMBLE DU RÉSEAU CIBLE

À la demande de la Ligue, le professeur Claude Got\* a coordonné une étude de l'accidentalité de 2006 à 2015 sur les 400 000 kilomètres de routes bidirectionnelles sans séparateur médian.

**Cette étude montre que dans chaque département, 50 % des tués sont recensés sur 15 % en moyenne de la longueur totale de ses routes.**

92 cartes montrent que les plus « belles » routes (souvent droites, en bon état) sont celles qui totalisent le plus de tués. Ce sont également les voies les plus circulées, celles qui ont le plus gros trafic.

*« Sans surprise, notre étude démontre que les belles routes secondaires sont celles où on meurt le plus et donc que la politique gouvernementale est pertinente, résume Chantal Perrichon. C'est un truisme, mais ça va mieux en le prouvant ! »*

\*Claude Got, Professeur de médecine, spécialiste de la sécurité routière.

POUR COMPRENDRE :

### LE DÉPARTEMENT DE L'AIN

**ANALYSE DE LA MORTALITÉ SUR LES VOIES  
HORS AGGLOMÉRATION ET HORS RÉSEAU AUTOROUTIER  
DANS L'AIN PENDANT 10 ANNÉES (2006-2015)**

L'Ain est traversé par plusieurs autoroutes et les 2 voies les plus accidentogènes, D1075 et D1206, n'en sont pas éloignées. Les autres routes ont un nombre de tués par km de voie dans la norme de la majorité des départements. Les routes du tableau se répartissent préférentiellement à l'ouest, hors de la partie montagneuse.

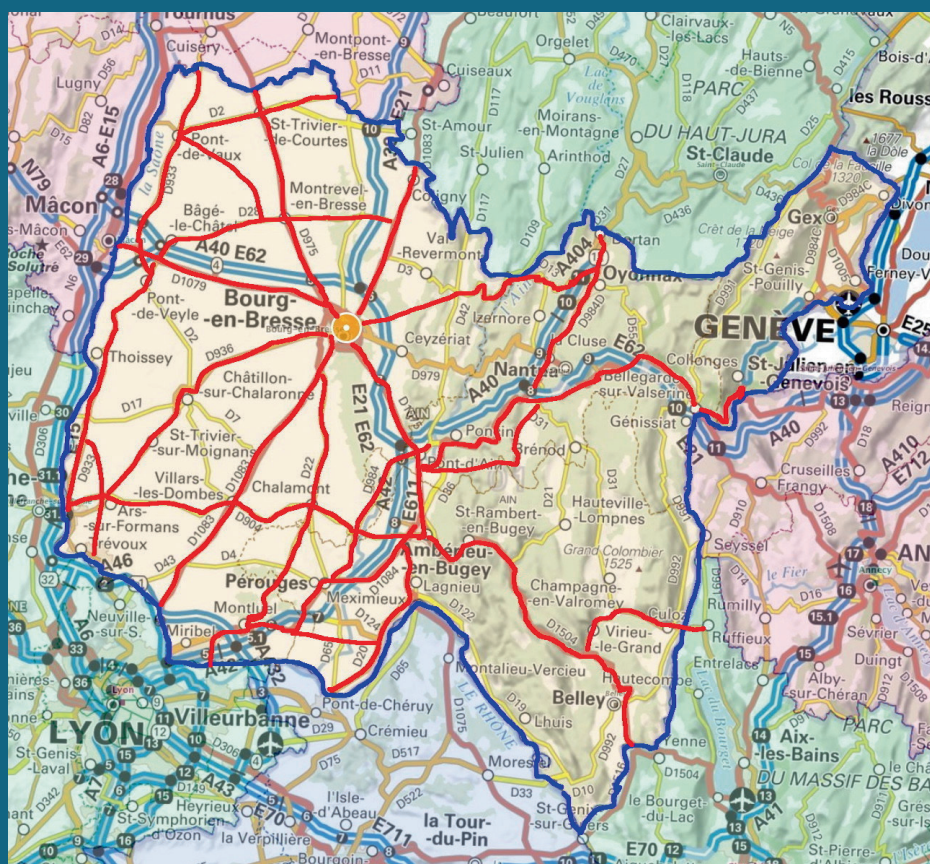


	n° de voie	nb. de tués	km de voie	nb.tués/km	cumul tués	cumul km	% voies	% de tués
1	D1075	24	40	0,60	24	40	0,90	8
2	D1206	6	12	0,50	30	52	1,17	10
3	D 84	9	32	0,28	39	84	1,89	13
4	D20	6	22	0,27	45	106	2,38	15
5	D1079	9	33	0,27	54	139	3,12	18
6	D1083	15	70	0,21	69	209	4,70	22
7	D984	16	79	0,20	85	288	6,47	28
8	D975	6	30	0,20	91	318	7,15	30
9	D1504	9	55	0,16	100	373	8,38	32
10	D1084	16	100	0,16	116	473	10,63	38
11	D904	11	71	0,15	127	544	12,22	41
12	D933	11	88	0,13	138	632	14,20	45
13	D2	9	72	0,13	147	704	15,82	48
14	D28	8	79	0,10	155	783	17,60	50
15	D26	6	65	0,09	161	848	19,06	52
16	D936	8	92	0,09	169	940	21,12	55

Les 14 voies où ont été observés le plus de tués, représentant moins de 18 % de la longueur totale des routes sans séparateur médian, concentrent 50 % des tués.

Ces ordres de grandeur se retrouvent dans tous les départements.

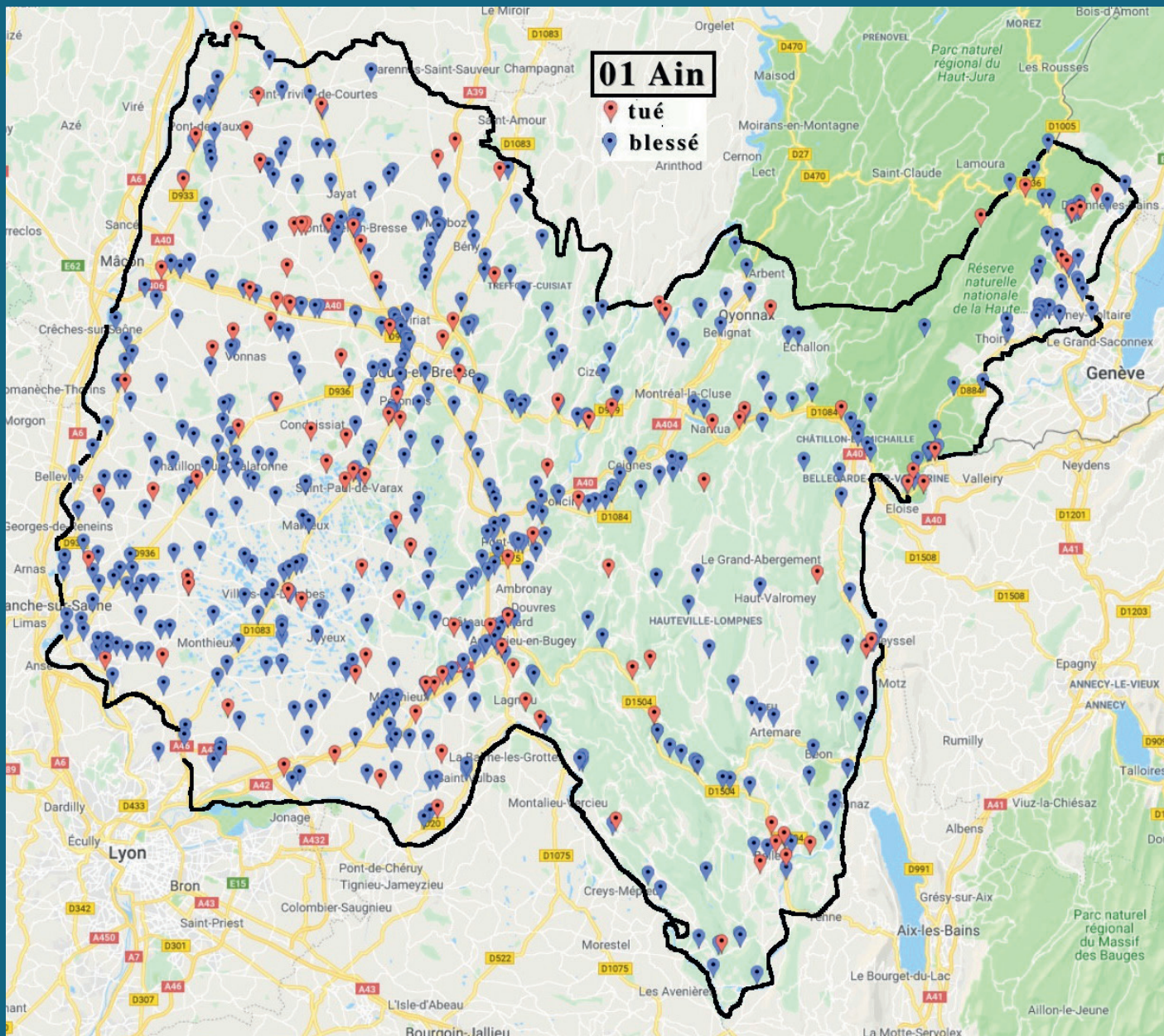
## CARTE DES VOIES SANS SÉPARATEUR MÉDIAN LES PLUS ACCIDENTOGÈNES DE L'AIN



**16 VOIES  
SANS SÉPARATEUR  
MÉDIAN  
=  
21 %  
DU KILOMÉTRAGE  
TOTAL  
=  
55 %  
DES TUÉS**



## ANALYSE DE L'ACCIDENTALITÉ SUR LES VOIES HORS AGGLOMÉRATION ET HORS RÉSEAU AUTOROUTIER PENDANT 5 ANNÉES (2013-2017)



Les cartes de l'accidentalité de certains départements souffrent d'une légère imprécision sur la localisation exacte des accidents. En effet, de nombreux BAAC ne mentionnent ni la longitude ni la latitude du lieu de l'accident. Il s'avère qu'il y a une insuffisance de contrôle de qualité dans les données fournies par l'ONISR.

Ces cartes seront perfectionnées dans les mois à venir.

**637 ACCIDENTS**

=

**118**

**AVEC UN OU PLUSIEURS TUÉS**

+

**519**

**AVEC UN OU PLUSIEURS  
BLESSÉS HOSPITALISÉS**

- Il y a un an, notre analyse de la mortalité durant les 10 années 2006-2015, sur les voies hors agglomération et hors réseau autoroutier, montrait que les **16 voies suivantes les plus circulées concentraient plus de 55 % des tués** et se caractérisaient par les nombres de tués les plus élevés de l'Ain.

**D1075, D1206, D84, D20, D1079, D1083, D984, D975,  
D1504, D1084, D904, D933, D2, D28, D26, D936**

- La carte (voir page précédente) montre que, durant les 5 ans 2013-2017 et tout au long de ces mêmes 16 voies, on retrouve l'essentiel des accidents mortels ou avec blessés hospitalisés.
- Augmenter sur ces voies la vitesse maximum autorisée de 80 à 90 km/h ne peut donc qu'accroître les nombres d'accidents, de tués et de blessés.

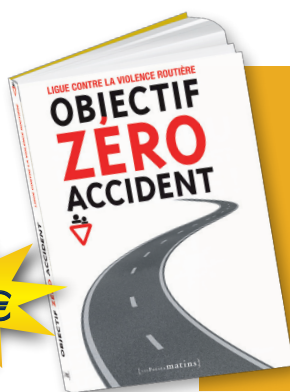
## POUR EN SAVOIR PLUS SUR



# la Ligue contre la violence routière

Consultez notre site internet : [www.violenceroutiere.org](http://www.violenceroutiere.org)

Vous y trouverez des informations spécifiques sur notre association, avec notamment les deux dernières vidéos de Claude Got, expert en sécurité routière, sur la mesure du 80 km/h et le contrôle automatisé de la vitesse.



**18 €**

**“385 pages pour un ouvrage de référence sur la sécurité routière”**

**Vous pouvez vous procurer ce livre  
au prix de 18 € en librairie ou en contactant la Ligue.**

**Pour les entreprises souhaitant diffuser le livre dans le cadre  
de leur action de sensibilisation à la sécurité routière,  
la Ligue propose un tarif spécial.**

Ligue Contre La Violence Routière  
15, rue Jobbe Duval – 75015 PARIS  
Tél. : 01 45 32 91 00 – e-mail : [secretariat@violenceroutiere.org](mailto:secretariat@violenceroutiere.org)

