



ZOOM SUR VOTRE DÉPARTEMENT

LES CARTES QUI PROUVENT QU'IL FAUT MAINTENIR LA MESURE SUR L'ENSEMBLE DU RÉSEAU CIBLE

À la demande de la Ligue, le professeur Claude Got* a coordonné une étude de l'accidentalité de 2006 à 2015 sur les 400 000 kilomètres de routes bidirectionnelles sans séparateur médian.

Cette étude montre que dans chaque département, 50 % des tués sont recensés sur 15 % en moyenne de la longueur totale de ses routes.

92 cartes montrent que les plus « belles » routes (souvent droites, en bon état) sont celles qui totalisent le plus de tués. Ce sont également les voies les plus circulées, celles qui ont le plus gros trafic.

« Sans surprise, notre étude démontre que les belles routes secondaires sont celles où on meurt le plus et donc que la politique gouvernementale est pertinente, résume Chantal Perrichon. C'est un truisme, mais ça va mieux en le prouvant ! »

*Claude Got, Professeur de médecine, spécialiste de la sécurité routière.

POUR COMPRENDRE : LE DÉPARTEMENT DE LA SAVOIE

ANALYSE DE LA MORTALITÉ SUR LES VOIES HORS AGGLOMÉRATION ET HORS RÉSEAU AUTOROUTIER EN SAVOIE PENDANT 10 ANNÉES (2006-2015)

La D1504 dont la longueur de 20 km est faible présente 13 tués, chiffre anormalement élevé, difficile à expliquer. De même de la N90 sur sa partie non autoroutière. Les autres routes ont un nombre de tués au km de voie nettement inférieur. Toutefois, la longue D1006, alors qu'elle longe l'autoroute A43, compte un nombre de tués très important. Le nombre de voies avec lesquelles le chiffre de 50 % de tués est atteint est faible et se rencontre dans les départements à faible densité d'habitants et montagneux auxquels se rattache la Savoie.

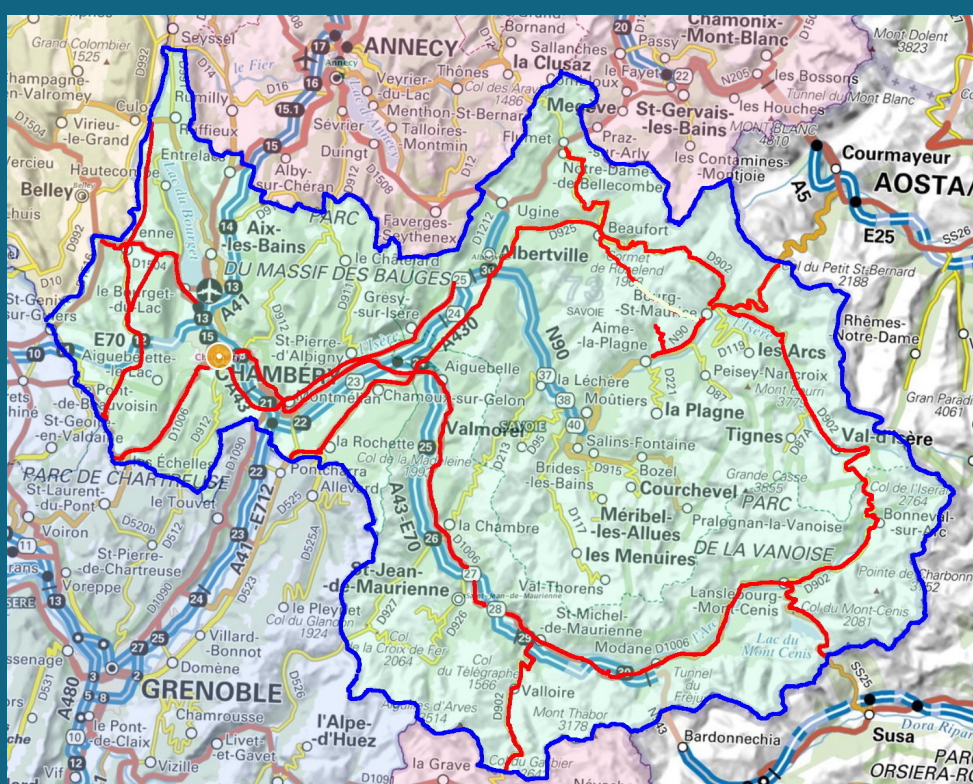


	n° de voie	nb. de tués	nb. de km	nb.tués/km	cumul tués	cumul km	% de voies	% de tués
1	D1504	13	20	0,65	13	18	0,57	7
2	N90	12	20	0,60	25	38	1,20	14
3	D1006	34	184	0,18	59	222	7,01	34
4	D925	11	79	0,14	70	301	9,51	40
5	D1090	7	55	0,13	77	356	11,24	44
6	D218	7	56	0,13	84	412	13,01	48
7	D921	9	87	0,10	93	499	15,76	53
8	D201	7	71	0,10	100	570	18,00	57
9	D902	10	132	0,08	110	702	22,17	63

Les 7 voies où ont été observés le plus de tués, représentant moins de 16 % de la longueur totale des routes sans séparateur médian, concentrent 53 % des tués.

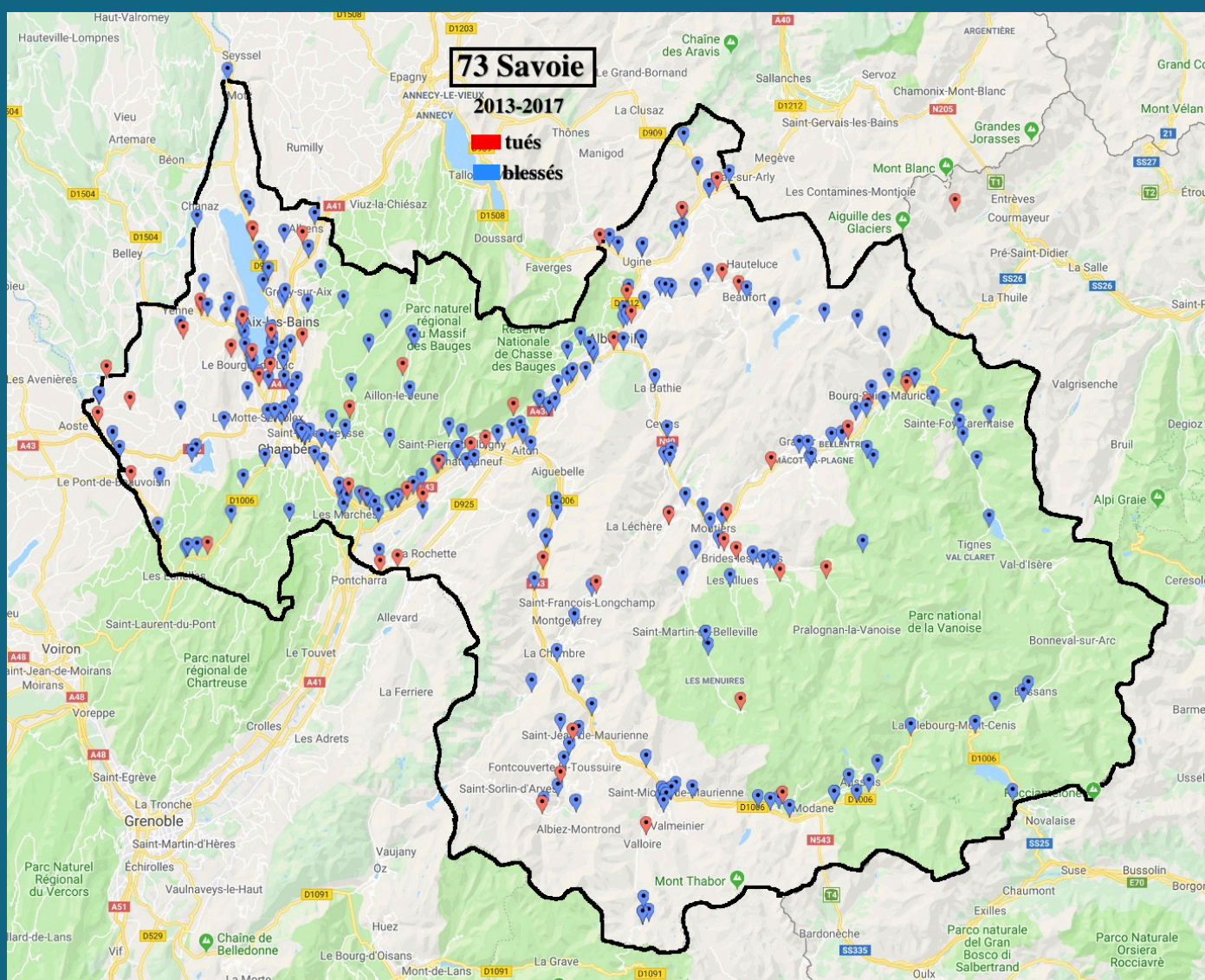
Ces ordres de grandeur se retrouvent dans tous les départements.

CARTE DES VOIES SANS SÉPARATEUR MÉDIAN LES PLUS ACCIDENTOGÈNES DE LA SAVOIE



9 VOIES
SANS SÉPARATEUR
MÉDIAN
=
22 %
DU KILOMÉTRAGE
TOTAL
=
63 %
DES TUÉS

ANALYSE DE L'ACCIDENTALITÉ SUR LES VOIES HORS AGGLOMÉRATION ET HORS RÉSEAU AUTOROUTIER PENDANT 5 ANNÉES (2013-2017)



Les cartes de l'accidentalité de certains départements souffrent d'une légère imprécision sur la localisation exacte des accidents. En effet, de nombreux BAAC ne mentionnent ni la longitude ni la latitude du lieu de l'accident. Il s'avère qu'il y a une insuffisance de contrôle de qualité dans les données fournies par l'ONISR.

Ces cartes seront perfectionnées dans les mois à venir.

332 ACCIDENTS

=

60
AVEC UN OU PLUSIEURS TUÉS

+

272

AVEC UN OU PLUSIEURS
BLESSÉS HOSPITALISÉS

- Il y a un an, notre analyse de la mortalité durant les 10 années 2006-2015, sur les voies hors agglomération et hors réseau autoroutier, montrait que les **9 voies suivantes les plus circulées concentraient 63 % des tués** et se caractérisaient par les nombres de tués les plus élevés de la Savoie.

**D1504, N90, D1006, D925, D1090,
D218, D921, D201, D902**

- La carte (voir page précédente) montre que, durant les 5 ans 2013-2017 et tout au long de ces mêmes 9 voies, on retrouve l'essentiel des accidents mortels ou avec blessés hospitalisés.
- Augmenter sur ces voies la vitesse maximum autorisée de 80 à 90 km/h ne peut donc qu'accroître les nombres d'accidents, de tués et de blessés.

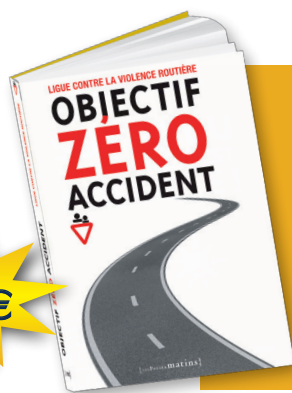
POUR EN SAVOIR PLUS SUR



la Ligue contre la violence routière

Consultez notre site internet : www.violenceroutiere.org

Vous y trouverez des informations spécifiques sur notre association, avec notamment les deux dernières vidéos de Claude Got, expert en sécurité routière, sur la mesure du 80 km/h et le contrôle automatisé de la vitesse.



“385 pages pour un ouvrage de référence sur la sécurité routière”

**Vous pouvez vous procurer ce livre
au prix de 18 € en librairie ou en contactant la Ligue.**

**Pour les entreprises souhaitant diffuser le livre dans le cadre
de leur action de sensibilisation à la sécurité routière,
la Ligue propose un tarif spécial.**

Ligue Contre La Violence Routière
15, rue Jobbe Duval – 75015 PARIS
Tél. : 01 45 32 91 00 – e-mail : secretariat@violenceroutiere.org