

LIGUE CONTRE
LA VIOLENCE
ROUTIÈRE



OBJECTIF:
ZÉRO ACCIDENT

ZOOM SUR VOTRE DÉPARTEMENT

LES CARTES QUI PROUVENT QU'IL FAUT MAINTENIR LA MESURE SUR L'ENSEMBLE DU RÉSEAU CIBLE

À la demande de la Ligue, le professeur Claude Got* a coordonné une étude de l'accidentalité de 2006 à 2015 sur les 400 000 kilomètres de routes bidirectionnelles sans séparateur médian.

Cette étude montre que dans chaque département, 50 % des tués sont recensés sur 15 % en moyenne de la longueur totale de ses routes.

92 cartes montrent que les plus « belles » routes (souvent droites, en bon état) sont celles qui totalisent le plus de tués. Ce sont également les voies les plus circulées, celles qui ont le plus gros trafic.

« Sans surprise, notre étude démontre que les belles routes secondaires sont celles où on meurt le plus et donc que la politique gouvernementale est pertinente, résume Chantal Perrichon. C'est un truisme, mais ça va mieux en le prouvant ! »

*Claude Got, Professeur de médecine, spécialiste de la sécurité routière.

POUR COMPRENDRE :

LE DÉPARTEMENT DU HAUT-RHIN

**ANALYSE DE LA MORTALITÉ SUR LES VOIES
HORS AGGLOMÉRATION ET HORS RÉSEAU AUTOROUTIER
DANS LE HAUT-RHIN PENDANT 10 ANNÉES (2006-2015)**

Le département du Haut-Rhin est assez différent de celui du Bas-Rhin. Plus petit, moins peuplé, avec des réseaux de RD et d'autoroutes aux kilométrages plus faibles, ses routes ont un peu plus de tués au km de voie. Cependant, 13 suffisent, contre plus de 22 pour le Bas-Rhin, pour atteindre 50 % des tués. Les voies les plus accidentogènes se rencontrent surtout en plaine, à l'est et au sud-est.

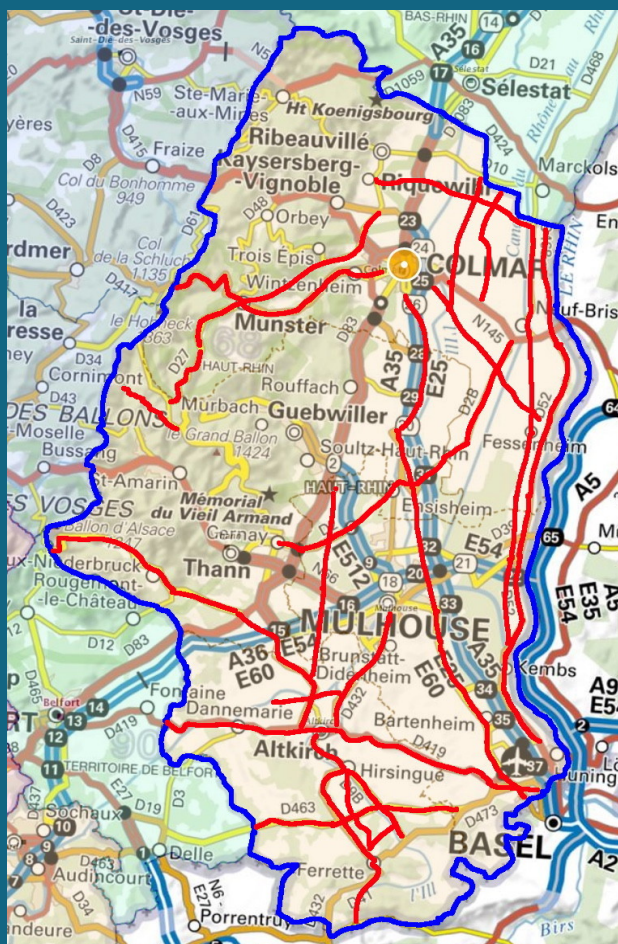


	n° de voie	nb. de tués	nb. de km	densité	cumul tués	cumul km	% de voies	% de tués
1	D13	7	20	0,35	7	20	0,79	4
2	D19	10	31	0,32	17	51	2,03	9
3	D52	16	51	0,31	33	102	4,05	17
4	D45	5	16	0,31	38	118	4,69	19
5	D463	7	25	0,28	45	143	5,68	23
6	D419	11	46	0,24	56	189	7,51	28
7	D27	5	27	0,19	61	216	8,58	31
8	D18	6	34	0,18	67	250	9,93	34
9	D468	10	58	0,17	77	308	12,23	39
10	D3	5	31	0,16	82	339	13,46	42
11	D10	6	39	0,15	88	378	15,01	45
12	D417	5	36	0,14	93	414	16,44	47
13	D466	6	46	0,13	99	460	18,27	50
14	D2	5	39	0,13	104	499	19,82	53
15	D432	5	50	0,10	109	549	21,80	55
16	D9	6	61	0,10	115	610	24,23	58
17	D201	5	66	0,08	120	676	26,85	61

Les 13 voies où ont été observés le plus de tués, représentant 18 % de la longueur totale des routes sans séparateur médian, concentrent 50 % des tués.

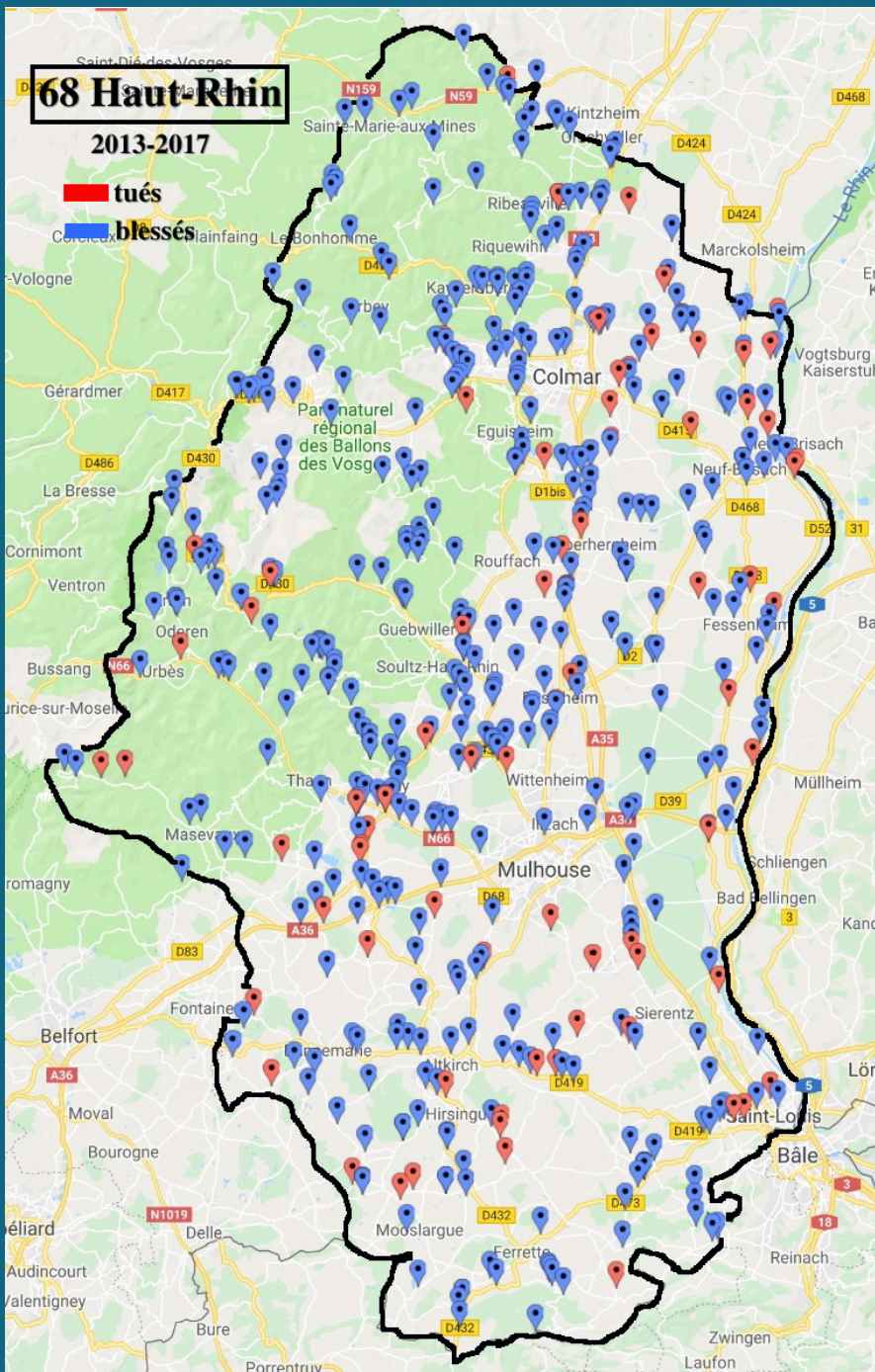
Ces ordres de grandeur se retrouvent dans tous les départements.

CARTE DES VOIES SANS SÉPARATEUR MÉDIAN LES PLUS ACCIDENTOGÈNES DU HAUT-RHIN



17 VOIES
SANS SÉPARATEUR
MÉDIAN
=
27 %
DU KILOMÉTRAGE
TOTAL
=
61 %
DES TUÉS

ANALYSE DE L'ACCIDENTALITÉ SUR LES VOIES HORS AGGLOMÉRATION ET HORS RÉSEAU AUTOROUTIER PENDANT 5 ANNÉES (2013-2017)



Les cartes de l'accidentalité de certains départements souffrent d'une légère imprécision sur la localisation exacte des accidents. En effet, de nombreux BAAC ne mentionnent ni la longitude ni la latitude du lieu de l'accident. Il s'avère qu'il y a une insuffisance de contrôle de qualité dans les données fournies par l'ONISR. Ces cartes seront perfectionnées dans les mois à venir.

500 ACCIDENTS

=

79
AVEC UN OU PLUSIEURS TUÉS

+

421

AVEC UN OU PLUSIEURS BLESSÉS HOSPITALISÉS

- Il y a un an, notre analyse de la mortalité durant les 10 années 2006-2015, sur les voies hors agglomération et hors réseau autoroutier, montrait que les **17 voies suivantes les plus circulées concentraient 61 % des tués** et se caractérisaient par les nombres de tués les plus élevés du Haut-Rhin.

D13, D19, D52, D45, D463, D419, D27, D18, D468, D3, D10, D417, D466, D2, D432, D9, D201

- La carte (voir page précédente) montre que, durant les 5 ans 2013-2017 et tout au long de ces mêmes 17 voies, on retrouve l'essentiel des accidents mortels ou avec blessés hospitalisés.
- Augmenter sur ces voies la vitesse maximum autorisée de 80 à 90 km/h ne peut donc qu'accroître les nombres d'accidents, de tués et de blessés.

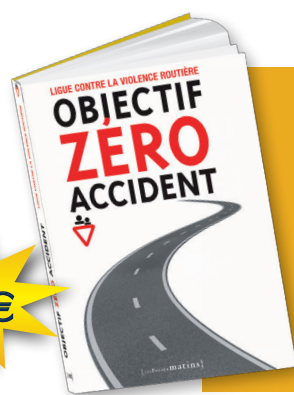
POUR EN SAVOIR PLUS SUR



la Ligue contre la violence routière

Consultez notre site internet : www.violenceroutiere.org

Vous y trouverez des informations spécifiques sur notre association, avec notamment les deux dernières vidéos de Claude Got, expert en sécurité routière, sur la mesure du 80 km/h et le contrôle automatisé de la vitesse.



“385 pages pour un ouvrage de référence sur la sécurité routière”

Vous pouvez vous procurer ce livre au prix de 18 € en librairie ou en contactant la Ligue.

Pour les entreprises souhaitant diffuser le livre dans le cadre de leur action de sensibilisation à la sécurité routière, la Ligue propose un tarif spécial.

Ligue Contre La Violence Routière
15, rue Jobbe Duval – 75015 PARIS
Tél. : 01 45 32 91 00 – e-mail : secretariat@violenceroutiere.org