



ZOOM SUR VOTRE DÉPARTEMENT

LES CARTES QUI PROUVENT QU'IL FAUT MAINTENIR LA MESURE SUR L'ENSEMBLE DU RÉSEAU CIBLE

À la demande de la Ligue, le professeur Claude Got* a coordonné une étude de l'accidentalité de 2006 à 2015 sur les 400 000 kilomètres de routes bidirectionnelles sans séparateur médian.

Cette étude montre que dans chaque département, 50 % des tués sont recensés sur 15 % en moyenne de la longueur totale de ses routes.

92 cartes montrent que les plus « belles » routes (souvent droites, en bon état) sont celles qui totalisent le plus de tués. Ce sont également les voies les plus circulées, celles qui ont le plus gros trafic.

« Sans surprise, notre étude démontre que les belles routes secondaires sont celles où on meurt le plus et donc que la politique gouvernementale est pertinente, résume Chantal Perrichon. C'est un truisme, mais ça va mieux en le prouvant ! »

*Claude Got, Professeur de médecine, spécialiste de la sécurité routière.

POUR COMPRENDRE : LE DÉPARTEMENT DU CANTAL

ANALYSE DE LA MORTALITÉ SUR LES VOIES HORS AGGLOMÉRATION ET HORS RÉSEAU AUTOROUTIER DANS LE CANTAL PENDANT 10 ANNÉES (2006-2015)

Le Cantal fait partie du groupe de départements avec une faible densité de population et un nombre réduit de voies (moins de 10 %) produisant une fraction très élevée de la mortalité sur les routes. Ce sont ces départements qui ont le taux le plus élevé de tués par habitants.

Il est exceptionnel qu'un département regroupe 50 % des tués sur ses routes en moins de 7 % de son réseau hors agglomération.

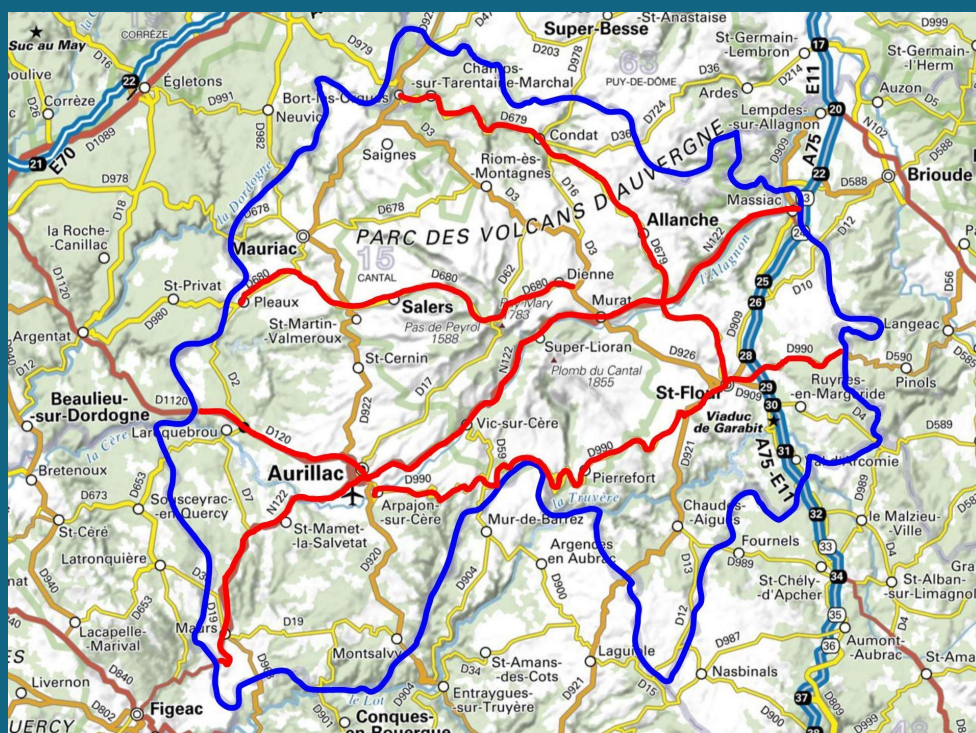


	n° voie	km de voie	nb. Tués	nb. tués/km	cumul km	cumul tués	% km voies	% tués
1	120	29	8	0,276	29	8	0,7	9,5
2	8	26	6	0,231	55	14	1,3	16,7
3	122	135	23	0,170	190	37	4,6	44,0
4	680	65	4	0,062	255	41	6,2	48,8
5	679	87	4	0,046	342	45	8,3	53,6
6	990	90	4	0,044	432	49	10,4	58,3

Les 5 voies où ont été observés les plus grands nombres de tués, représentant seulement 8 % de la longueur totale des routes sans séparateur médian, concentrent 53 % des tués.

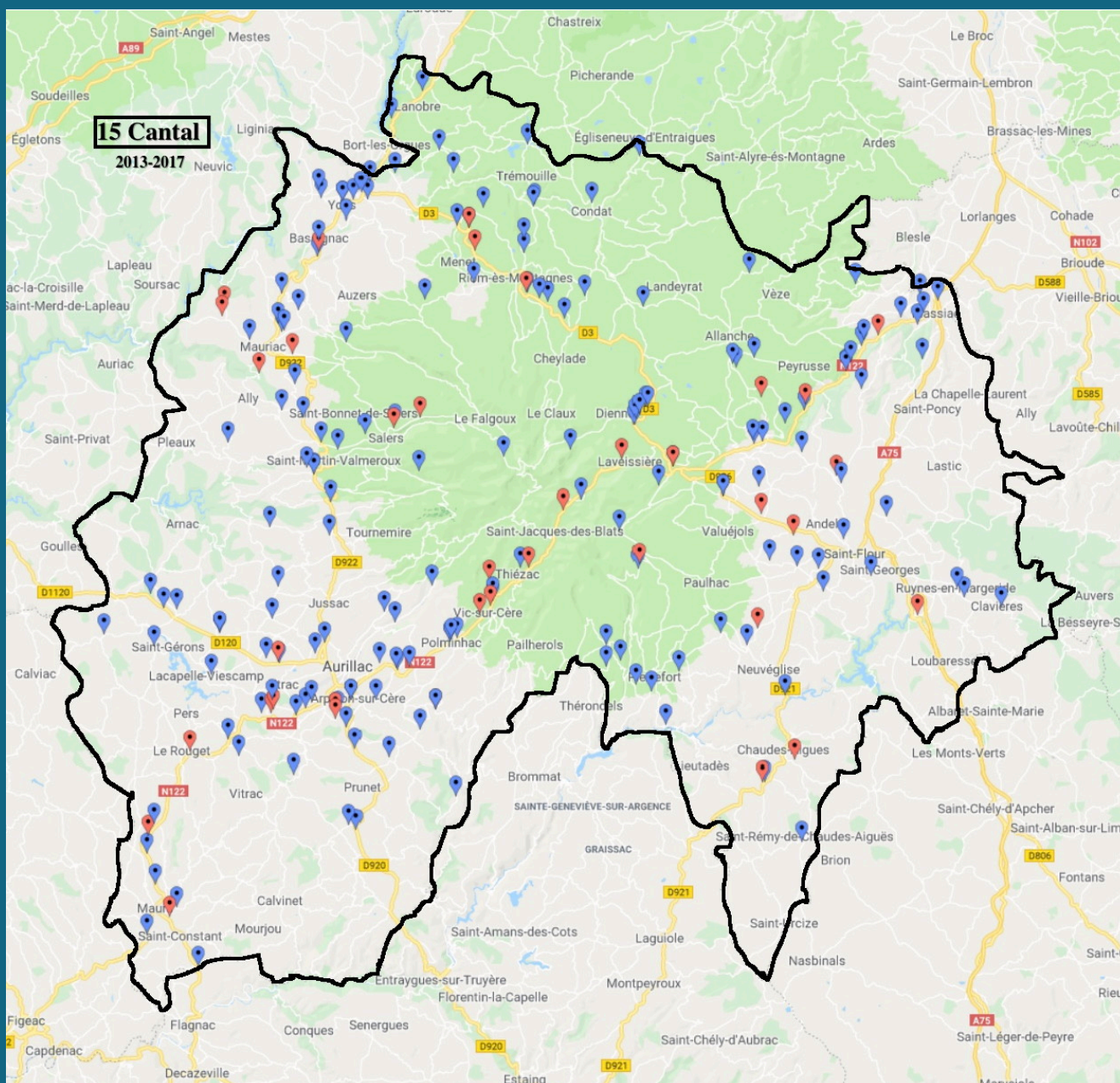
Ces ordres de grandeur se retrouvent dans tous les départements.

CARTE DES VOIES SANS SÉPARATEUR MÉDIAN LES PLUS ACCIDENTOGÈNES DU CANTAL



6 VOIES
SANS SÉPARATEUR
MÉDIAN
=
10 %
DU KILOMÉTRAGE
TOTAL
=
58 %
DES TUÉS

ANALYSE DE L'ACCIDENTALITÉ SUR LES VOIES HORS AGGLOMÉRATION ET HORS RÉSEAU AUTOROUTIER PENDANT 5 ANNÉES (2013-2017)



Les cartes de l'accidentalité de certains départements souffrent d'une légère imprécision sur la localisation exacte des accidents. En effet, de nombreux BAAC ne mentionnent ni la longitude ni la latitude du lieu de l'accident. Il s'avère qu'il y a une insuffisance de contrôle de qualité dans les données fournies par l'ONISR.
Ces cartes seront perfectionnées dans les mois à venir.

219 ACCIDENTS

=

39

AVEC UN OU PLUSIEURS TUÉS

+

180

AVEC UN OU PLUSIEURS BLESSÉS HOSPITALISÉS

- Il y a un an, notre analyse de la mortalité durant les 10 années 2006-2015, sur les voies hors agglomération et hors réseau autoroutier, montrait que les **6 voies suivantes les plus circulées concentraient 58 % des tués** et se caractérisaient par les nombres de tués les plus élevés du Cantal.

D120, D8, N122, D680, D679, D990

- La carte (voir page précédente) montre que, durant les 5 ans 2013-2017 et tout au long de ces mêmes 6 voies, on retrouve l'essentiel des accidents mortels ou avec blessés hospitalisés.
- Augmenter sur ces voies la vitesse maximum autorisée de 80 à 90 km/h ne peut donc qu'accroître les nombres d'accidents, de tués et de blessés.

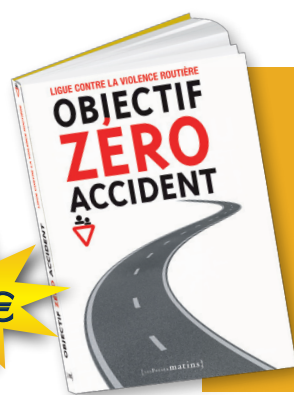
POUR EN SAVOIR PLUS SUR



la Ligue contre la violence routière

Consultez notre site internet : www.violenceroutiere.org

Vous y trouverez des informations spécifiques sur notre association, avec notamment les deux dernières vidéos de Claude Got, expert en sécurité routière, sur la mesure du 80 km/h et le contrôle automatisé de la vitesse.



“385 pages pour un ouvrage de référence sur la sécurité routière”

Vous pouvez vous procurer ce livre au prix de 18 € en librairie ou en contactant la Ligue.

Pour les entreprises souhaitant diffuser le livre dans le cadre de leur action de sensibilisation à la sécurité routière, la Ligue propose un tarif spécial.

Ligue Contre La Violence Routière
15, rue Jobbe Duval – 75015 PARIS
Tél. : 01 45 32 91 00 – e-mail : secretariat@violenceroutiere.org