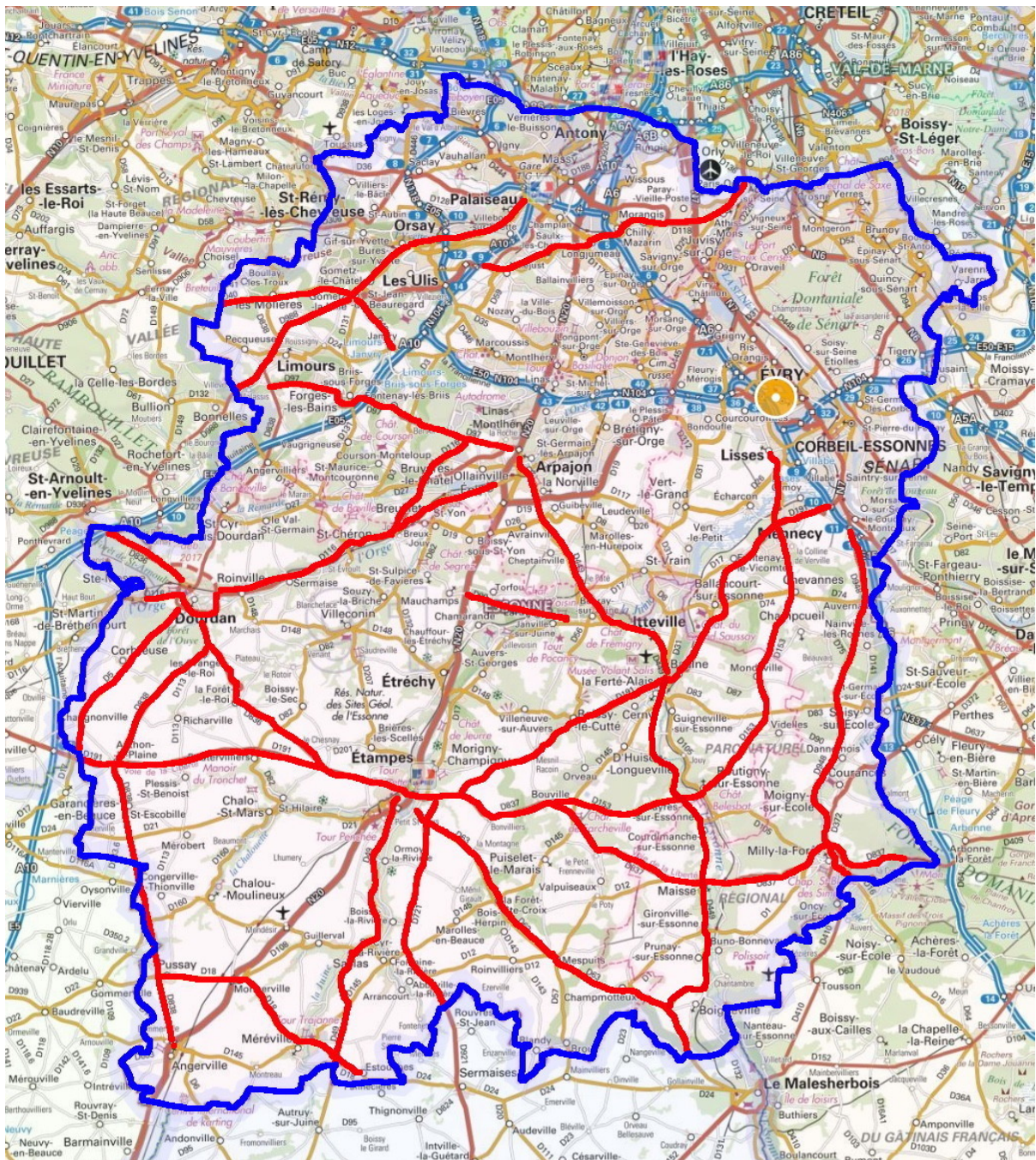


## 91 Essonne

### Analyse de la mortalité sur les voies hors agglomération et hors réseau autoroutier pendant 10 années (2006/2015)

Les 11 voies où ont été observé le plus de tués, représentant moins de 17% de la longueur totale des routes sans séparateur médian, concentrent 51% des tués.

#### Carte des voies



#### Commentaire

Ce département, très urbanisé du fait de son voisinage avec Paris, se comporte différemment de la majorité des autres. Il est traversé par de nombreuses routes rapides à 2x2 voies séparées par un t'erre plein. Relativement peu de tués au total sur les départementales sans séparateur médian, avec de nombreuses voies à 2 ou 3 tués, sur les 10 années. Cependant, leur nombre de tués au km de voie est semblable à celui de très nombreux autres départements, tout comme le pourcentage de km de voies correspondant à 50% de tués, voisin de 16%.

**L'objectif de cette étude a été de déterminer quelles sont les voies sur lesquelles sont observés les plus grands nombres de décès, de les représenter sur une carte et de calculer le pourcentage de leur longueur par rapport à la longueur totale des voies sans séparateur médian.**

	n° de voie	nb. de tués	nb. de km	nb.tués/km	cumul tués	cumul km	% de voies	% de tués
1	D721	8	12	0,67	8	12	0,87	7
2	D5	3	9	0,33	11	21	1,53	10
3	D99	2	7	0,29	13	28	2,04	12
4	D837	7	28	0,25	20	56	4,07	18
5	D191	11	49	0,22	31	105	7,64	28
6	D836	4	18	0,22	35	123	8,95	32
7	D838	9	41	0,22	44	164	11,93	40
8	D97	3	14	0,21	47	178	12,95	43
9	D40	2	10	0,20	49	188	13,67	45
10	D988	4	21	0,19	53	209	15,20	48
11	D63	3	18	0,17	56	227	16,51	51
12	D49	3	21	0,14	59	248	18,04	54
13	D948	3	21	0,14	62	269	19,56	56
14	D18	2	15	0,13	64	284	20,65	58
15	D116	3	27	0,11	67	311	22,62	61
16	D153	2	30	0,07	69	341	24,80	63
17	D449	2	40	0,05	71	381	27,71	65

#### Précisions :

- 1<sup>re</sup> colonne, la liste des voies, repérées par leur n°, qui comptent le plus de tués.
- 2<sup>e</sup> colonne, le nombre de kilomètres de chaque voie.
- 3<sup>e</sup> colonne, le nombre de tués correspondant à chaque voie.
- 4<sup>e</sup> colonne, le « nb.tués/km » est le nombre de tués par km de voie, rapport entre les chiffres des 2<sup>e</sup> et 3<sup>e</sup> colonne.  
**La valeur du nb.tués/km mesure l'accidentalité au kilomètre de voie.**  
 L'ordre des lignes du tableau correspond à l'ordre décroissant du nb.tués/km.
- 5<sup>e</sup> colonne, le « cumul tués » figurant à la ligne n est le nombre total des tués de toutes les voies de 1 à n,  
 Le nombre figurant à la dernière ligne est le nombre total de tués des voies du tableau, résultat de l'addition de toutes les valeurs de cette colonne.
- 6<sup>e</sup> colonne, le « cumul km » figurant à la ligne n est la somme des longueurs de toutes les voies de 1 à n,  
 Le nombre figurant à la dernière ligne est la longueur totale des voies du tableau, résultat de l'addition de toutes les valeurs de cette colonne.
- 7<sup>e</sup> colonne, le « % km voies » figurant à la ligne n est le rapport entre le « cumul km » de la ligne n et la longueur totale des voies sans séparateur médian du département (cf. données).
- 8<sup>e</sup> colonne, le « % de tués » figurant à la ligne n est le rapport entre le « cumul tués » de la ligne n et le nombre total de tués du département sur les voies sans séparateur médian (cf. données).

#### Données :

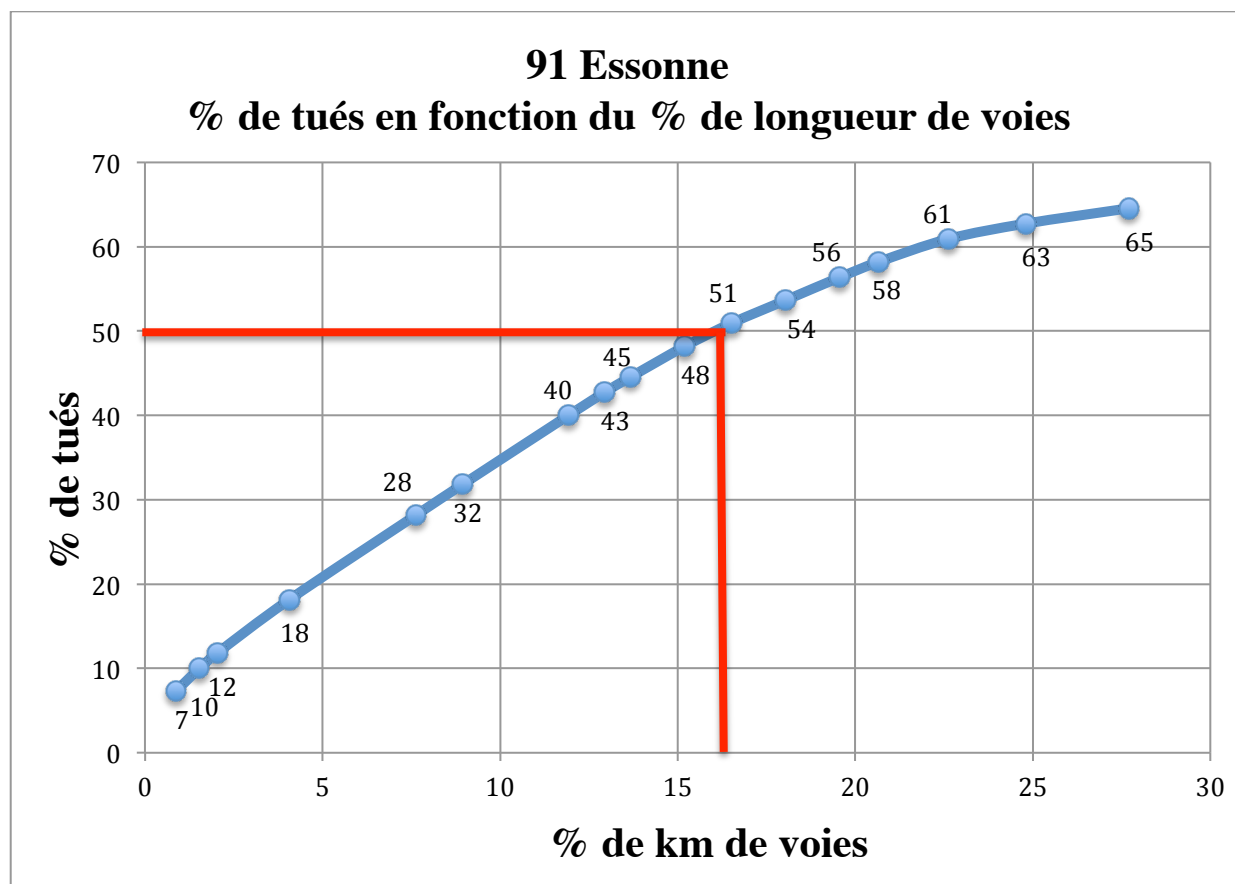
Surface : 1804 km<sup>2</sup>                                  1.253.931 habitants (2013)                                  densité : 695 habitants/km<sup>2</sup>

nombre total de tués sur les voies sans séparateur médian : **110**

RD sans séparateur médian : **1375 km** (2010)

Autoroutes et routes nationales avec séparateurs médian : 161 km

Les deux dernières colonnes du tableau permettent de tracer le graphique ci-dessous :



**17 voies représentant 28% du kilométrage comptent 65% des tués.**