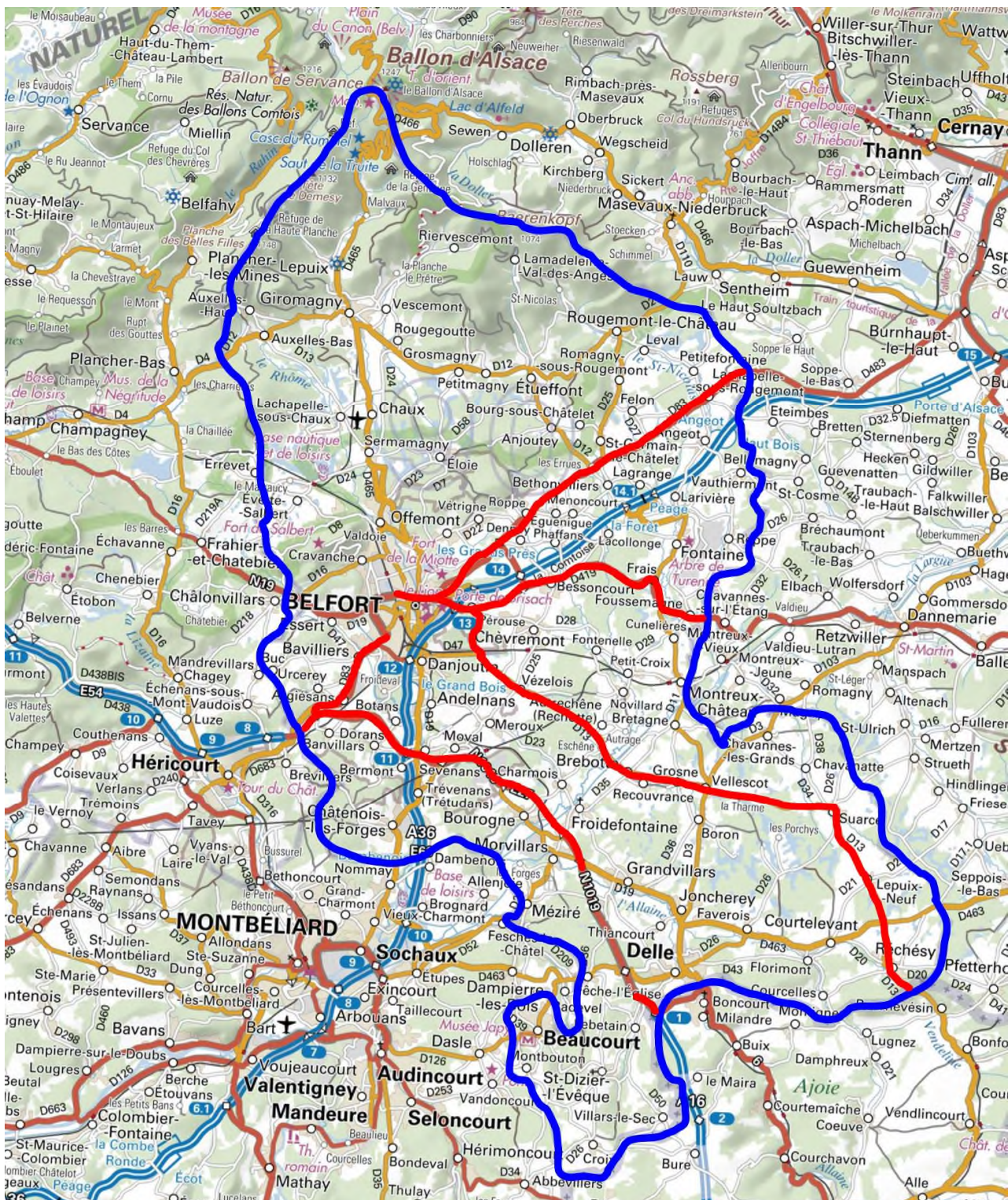


90 Territoire de Belfort

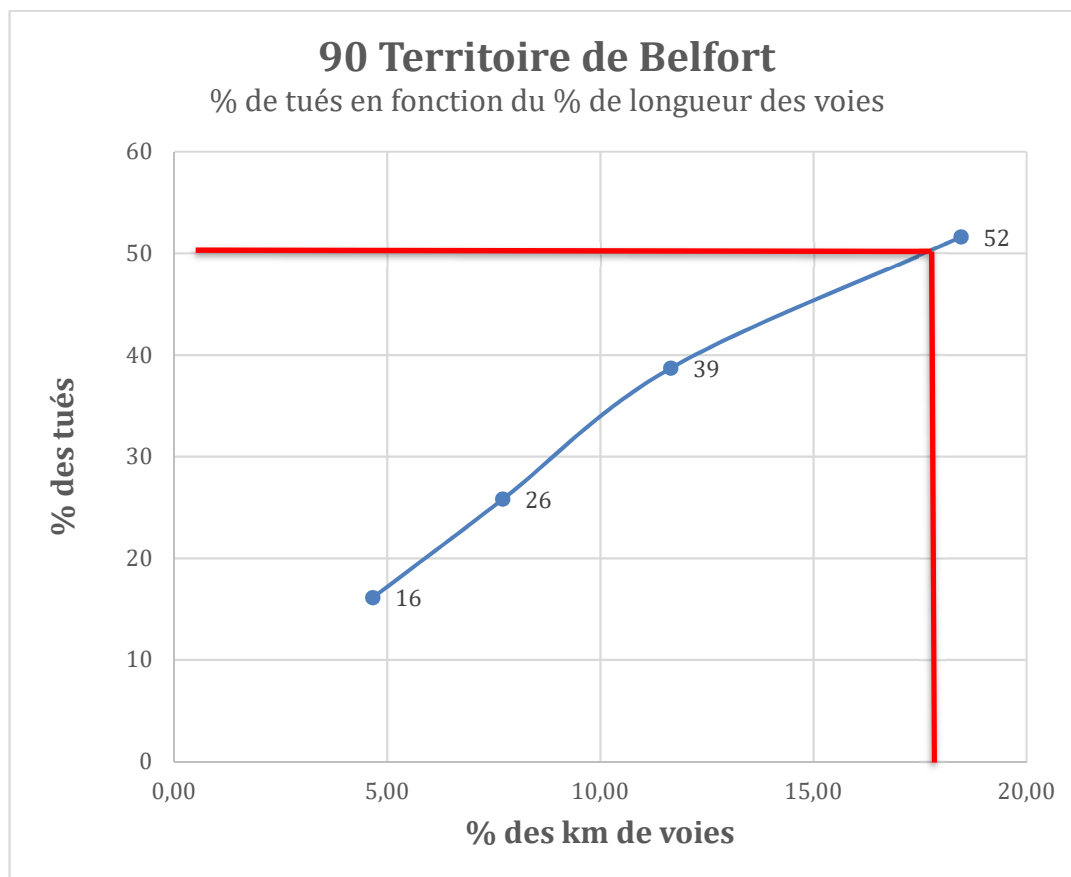
Analyse de la mortalité sur les voies hors agglomération et hors réseau autoroutier pendant 10 années (2006/2015)

Les 4 voies où ont été observés les plus grands nombres de tués, représentant seulement 18% de la longueur totale des routes sans séparateurs médian, concentrent 52% des tués.

Carte des voies



Les deux dernières colonnes du tableau permettent de tracer le graphique ci-dessous :



4 voies représentant 18% du kilométrage comptent 52% des tués.