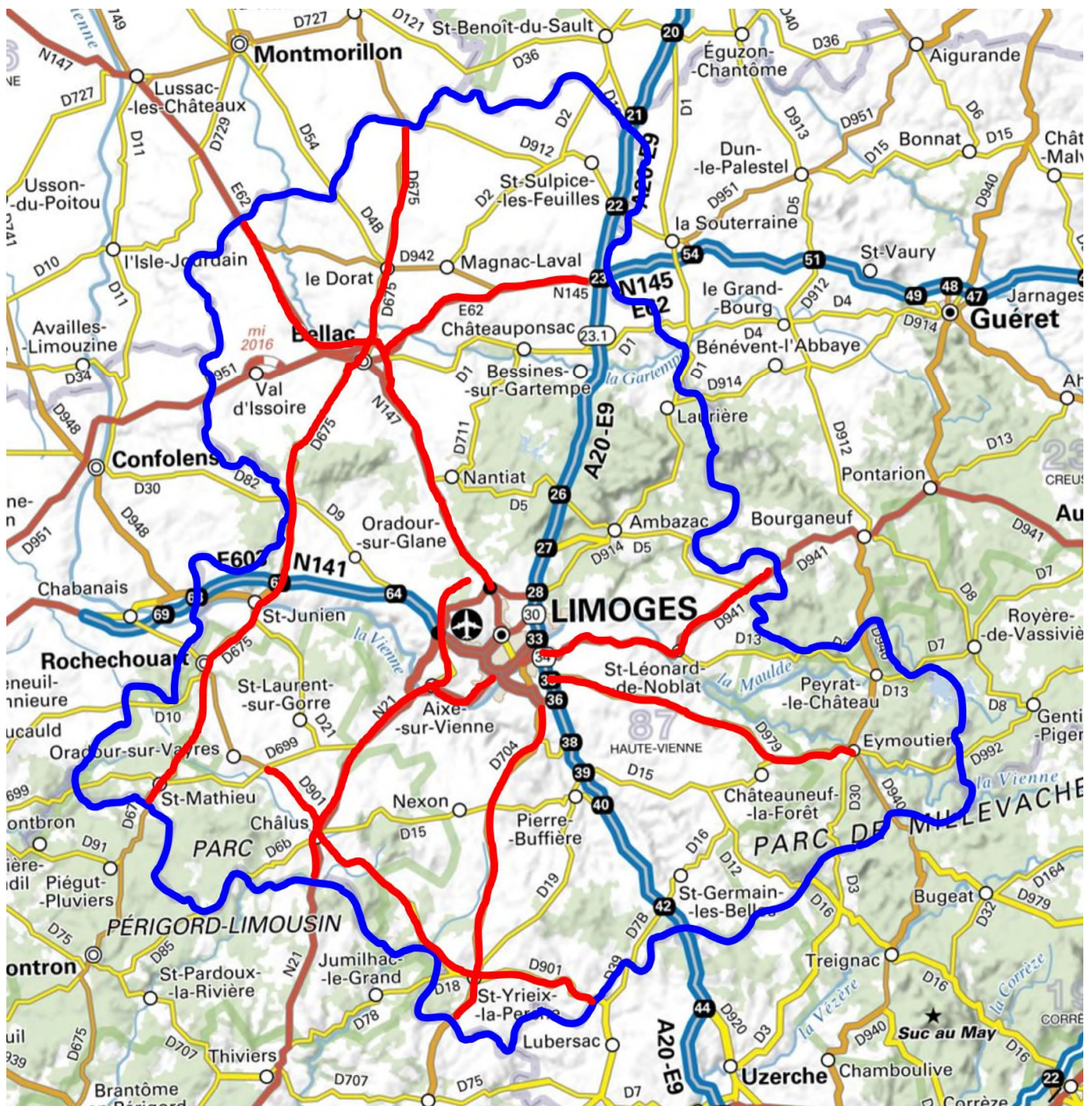


87 Haute Vienne

Analyse de la mortalité sur les voies hors agglomération et hors réseau autoroutier pendant 10 années (2006/2015)

Les 9 voies où ont été observés les plus grands nombres de tués, représentant seulement 11% de la longueur totale des routes sans séparateurs médian, concentrent 49% des tués.

Carte des voies



Commentaires

La fraction de voies sur laquelle 50% des usagers sont tués hors agglomération sur des voies non autoroutières est faible, ce qui indique un trafic élevé sur ces voies. Cette situation met en évidence le lien très fort entre cette longueur cumulée des voies pour atteindre le niveau de 50% des tués et la densité de population.

L'objectif de cette étude a été de déterminer quelles sont les voies sur lesquelles sont observés les plus grands nombres de décès, de les représenter sur une carte et de calculer le pourcentage de leur longueur par rapport à la longueur totale des voies sans séparateur médian.

n° voie	km de voie	nb. Tués	nb. tués/km	cumul km	cumul tués	% km voies	% tués	
1	147	55	21	0,38	55	21	1,3	13,3
2	21	34	10	0,29	89	31	2,2	19,6
3	704	45	10	0,22	134	41	3,3	25,9
4	145	27	5	0,19	161	46	3,9	29,1
5	20	39	5	0,13	200	51	4,9	32,3
6	979	42	5	0,12	242	56	5,9	35,4
7	675	87	10	0,11	329	66	8,0	41,8
8	901	69	7	0,10	398	73	9,7	46,2
9	941	72	5	0,07	470	78	11,5	49,4

Précisions :

- 1re colonne, la liste des voies, repérées par leur n°, qui comptent le plus de tués.
- 2° colonne, le nombre de kilomètres de chaque voie.
- 3° colonne, le nombre de tués correspondant à chaque voie.
- 4° colonne, le « nb.tués/km » est le nombre de tués par km de voie, rapport entre les chiffres des 2° et 3° colonne.
La valeur du nb.tués/km mesure l'accidentalité au kilomètre de voie.
 L'ordre des lignes du tableau correspond à l'ordre décroissant du nb.tués/km.
- 5° colonne, le « cumul km » figurant à la ligne n est la somme des longueurs de toutes les voies de 1 à n, Le nombre figurant à la dernière ligne est la longueur totale des voies du tableau, résultat de l'addition de toutes les valeurs de cette colonne.
- 6° colonne, le « cumul tués » figurant à la ligne n est le nombre total des tués de toutes les voies de 1 à n, Le nombre figurant à la dernière ligne est le nombre total de tués des voies du tableau, résultat de l'addition de toutes les valeurs de cette colonne.
- 7° colonne, le « % km voies » figurant à la ligne n est le rapport entre le « cumul km » de la ligne n et la longueur totale des voies sans séparateur médian du département (cf. données).
- 8° colonne, le « % de tués » figurant à la ligne n est le rapport entre le « cumul tués » de la ligne n et le nombre total de tués du département sur les voies sans séparateur médian (cf. données).

Données :

Surface : 5 520 km²

375 856 habitants

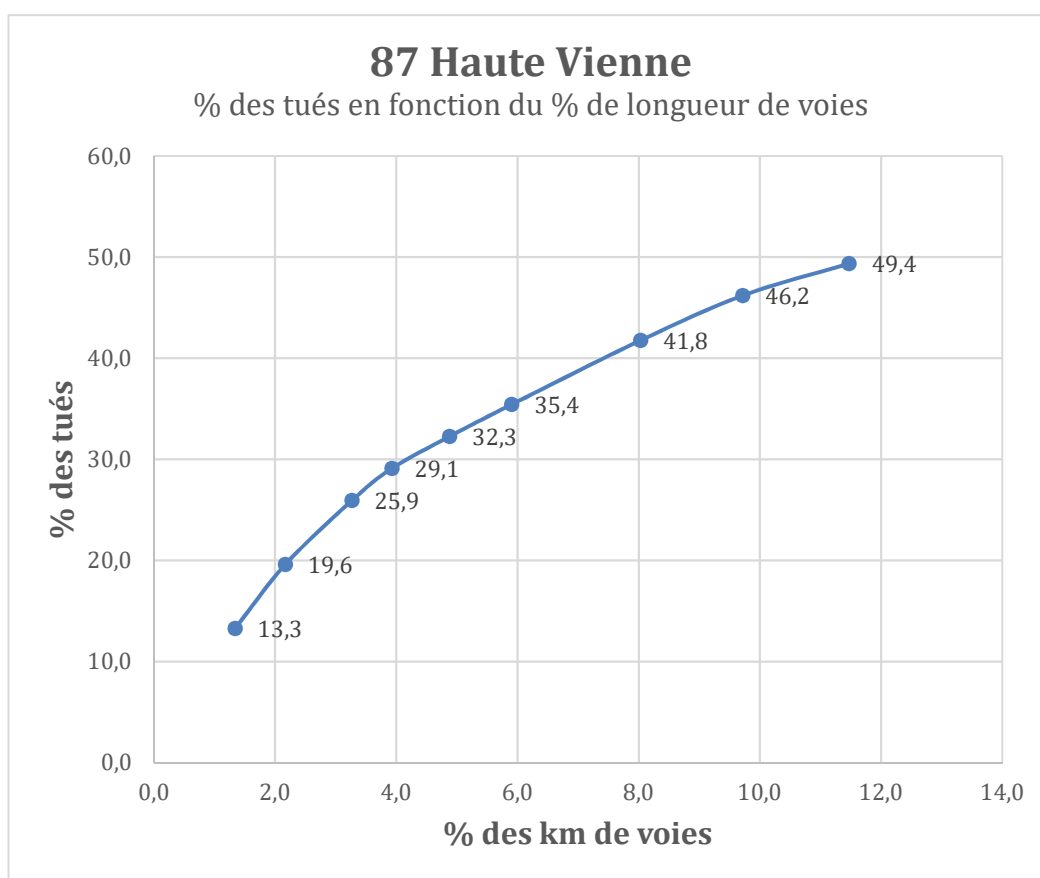
68 habitants/km²

nombre total de tués sur les voies sans séparateur médian : **158**

RN et RD sans séparateur médian : 4 096 km

Autoroutes : 122 km

Les deux dernières colonnes du tableau permettent de tracer le graphique ci-dessous :



9 voies représentant 11% du kilométrage comptent 49% des tués.