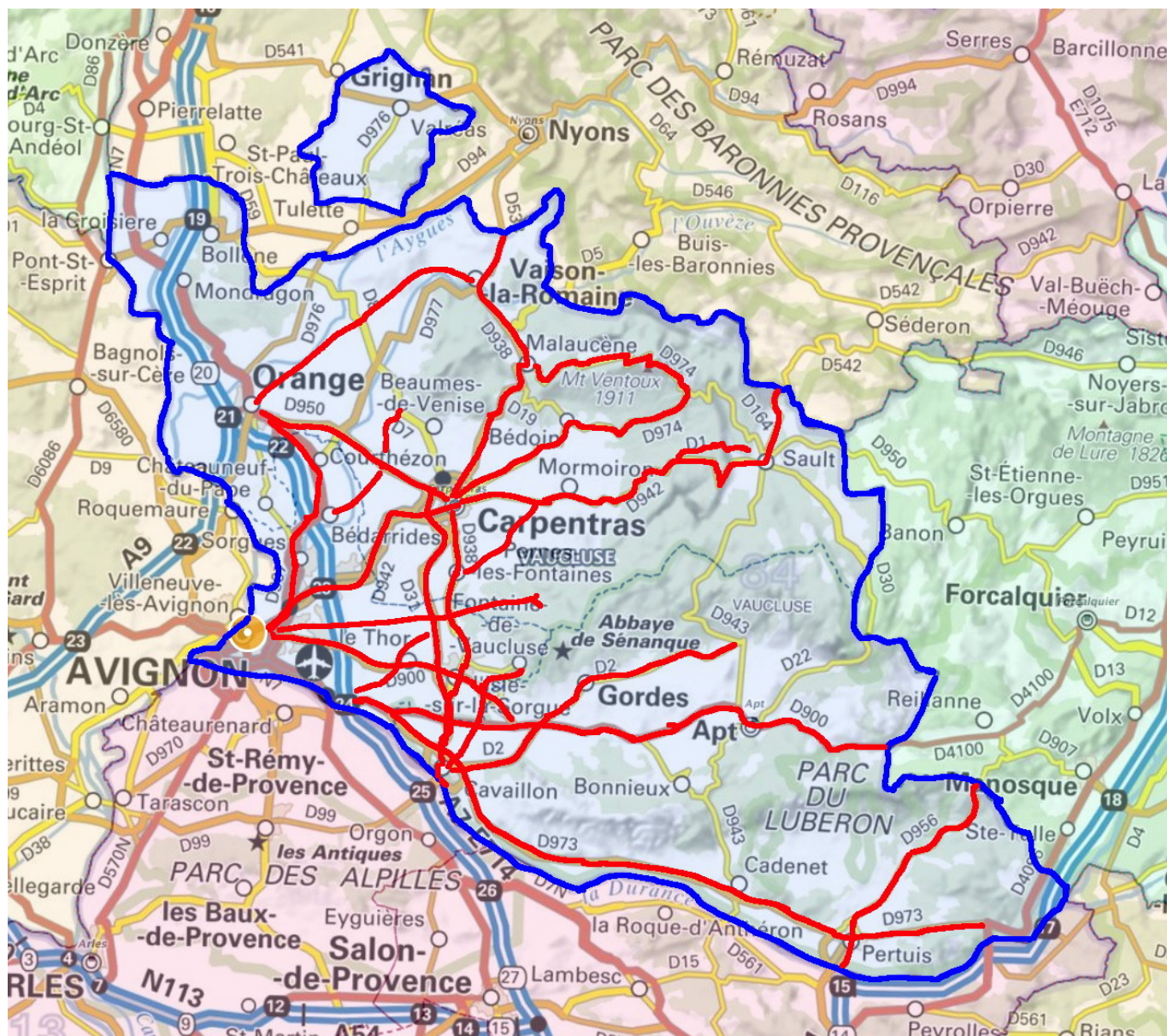


84 Vaucluse

Analyse de la mortalité sur les voies hors agglomération et hors réseau autoroutier pendant 10 années (2006/2015)

Les 16 voies où ont été observé le plus de tués, représentant moins de 24% de la longueur totale des routes sans séparateur médian, concentrent 51% des tués.

Carte des voies



Commentaire

Le nombre de routes où se répartissent 51% des tués est relativement élevé comparé à des départements analogues. De même, le nombre de tués au km de voie ne descend jamais très. Celui de la petite D52 qui joint les environs de Vacqueyras à l'autoroute A7 détient le record avec son plus grand nombre de tués du Vaucluse. L'autoroute principale est à la limite ouest du département et les voies où l'accidentalité est la plus élevée sont principalement orientés ouest-est et hors de la région au relief le plus haut.

L'objectif de cette étude a été de déterminer quelles sont les voies sur lesquelles sont observés les plus grands nombres de décès, de les représenter sur une carte et de calculer le pourcentage de leur longueur par rapport à la longueur totale des voies sans séparateur médian.

	n° de voie	nb. de tués	nb. de km	nb.tués/km	cumul tués	cumul km	% de voies	% de tués
1	D52	7	12	0,58	7	12	0,49	3
2	D950	8	21	0,38	15	33	1,36	6
3	D1	13	40	0,33	28	73	3,00	11
4	D24	4	13	0,31	32	86	3,54	12
5	D900	17	56	0,30	49	142	5,84	18
6	D28	7	24	0,29	56	166	6,83	21
7	D938	15	58	0,26	71	224	9,22	27
8	D942	13	57	0,23	84	281	11,56	32
9	D973	14	66	0,21	98	347	14,28	37
10	D907	5	24	0,21	103	371	15,27	39
11	D31	9	44	0,20	112	415	17,08	42
12	D901	5	25	0,20	117	440	18,11	44
13	D975	4	24	0,17	121	464	19,09	45
14	D2	5	32	0,16	126	496	20,41	47
15	D956	4	26	0,15	130	522	21,48	49
16	D974	6	56	0,11	136	578	23,79	51

Précisions :

- 1^{re} colonne, la liste des voies, repérées par leur n°, qui compte le plus de tués.
- 2^e colonne, le nombre de kilomètres de chaque voie.
- 3^e colonne, le nombre de tués correspondant à chaque voie.
- 4^e colonne, le « nb.tués/km » est le nombre de tués par km de voie, rapport entre les chiffres des 2^e et 3^e colonne.
La valeur du nb.tués/km mesure l'accidentalité au kilomètre de voie.
 L'ordre des lignes du tableau correspond à l'ordre décroissant du nb.tués/km.
- 5^e colonne, le « cumul tués » figurant à la ligne n est le nombre total des tués de toutes les voies de 1 à n,
 Le nombre figurant à la dernière ligne est le nombre total de tués des voies du tableau, résultat de l'addition de toutes les valeurs de cette colonne.
- 6^e colonne, le « cumul km » figurant à la ligne n est la somme des longueurs de toutes les voies de 1 à n,
 Le nombre figurant à la dernière ligne est la longueur totale des voies du tableau, résultat de l'addition de toutes les valeurs de cette colonne.
- 7^e colonne, le « % km voies » figurant à la ligne n est le rapport entre le « cumul km » de la ligne n et la longueur totale des voies sans séparateur médian du département (cf. données).
- 8^e colonne, le « % de tués » figurant à la ligne n est le rapport entre le « cumul tués » de la ligne n et le nombre total de tués du département sur les voies sans séparateur médian (cf. données).

Note

Les deux départementales D761 et D752 où l'on compte respectivement 7 et 6 tués dans leurs parties sans séparateur médian sont passées en partie à 2x2 voies au cours des 10 ans. La donnée de leur longueur est donc entachée d'une erreur qui, cependant ne devrait pas modifier les conclusions.

Données :

Surface : 3567 km²

549.942 habitants (2013)

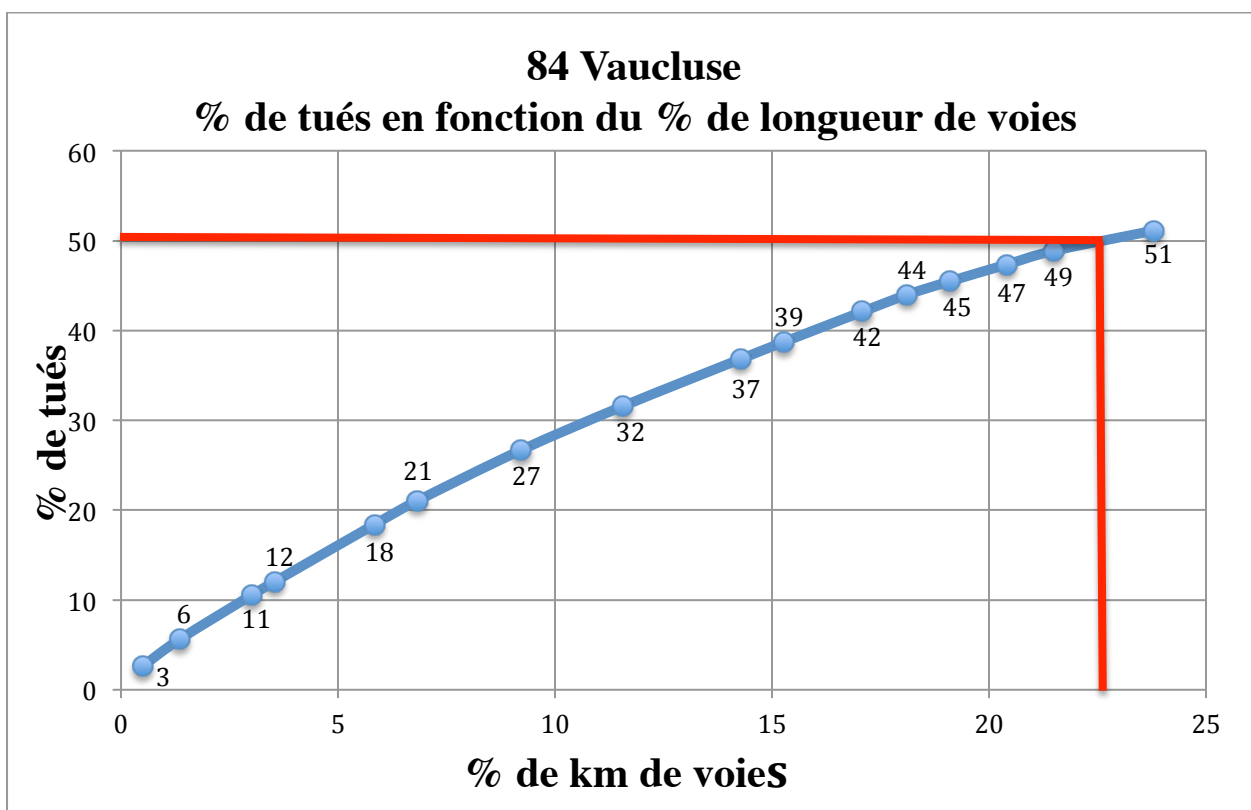
densité : 154 habitants/km²

nombre total de tués sur les voies sans séparateur médian : **266**

RN et RD sans séparateur médian : 2391 km (2010)

Autoroutes et nationale autoroutière : 123 km

Les deux dernières colonnes du tableau permettent de tracer le graphique ci-dessous :



16 voies représentant moins de 24% du kilométrage comptent 51% des tués.