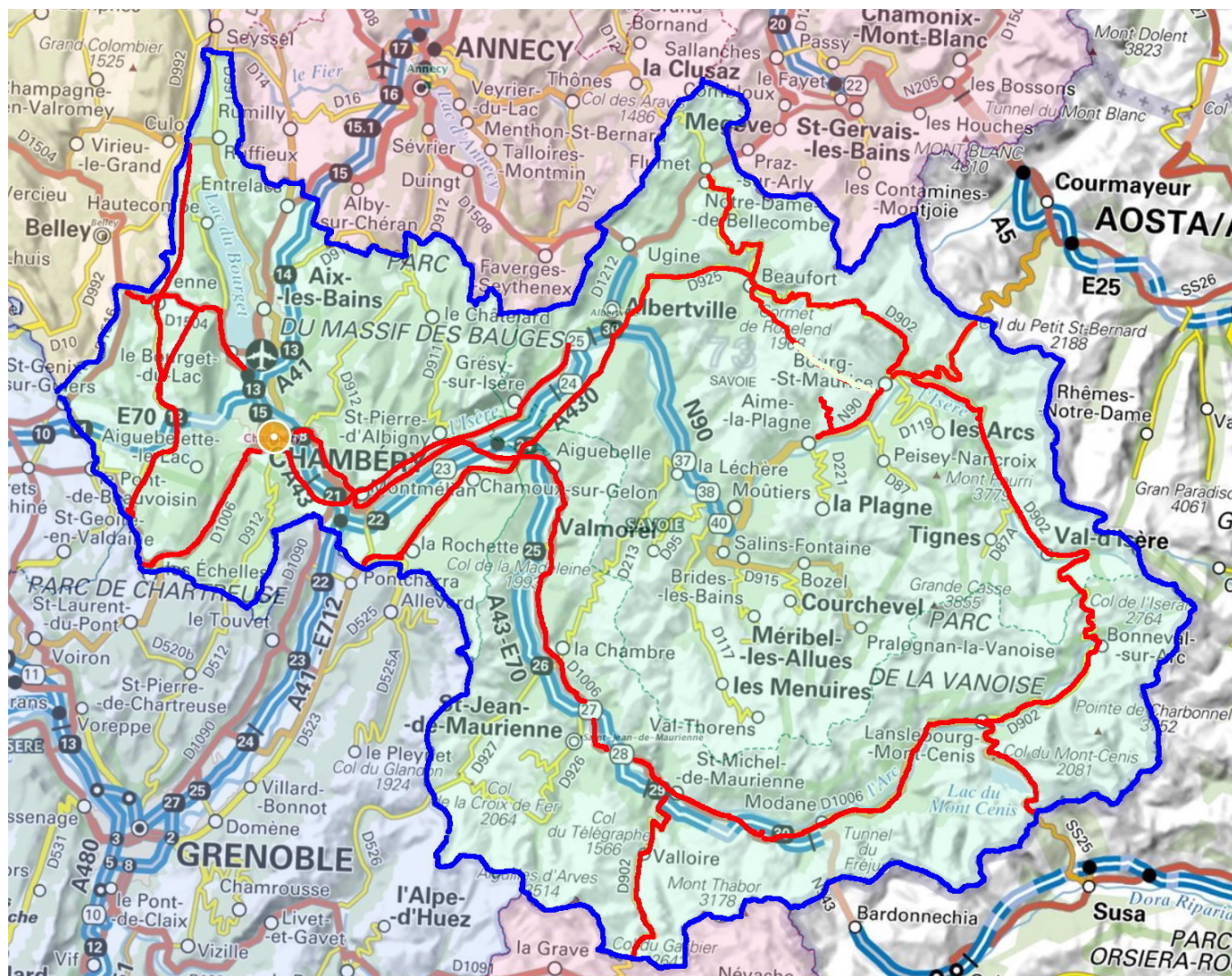


## 73 Savoie

### Analyse de la mortalité sur les voies hors agglomération et hors réseau autoroutier pendant 10 années (2006/2015)

Les 7 voies où ont été observé le plus de tués, représentant moins de 16% de la longueur totale des routes sans séparateur médian, concentrent 53% des tués.

Carte des voies sans séparateur médian les plus accidentogènes de la Savoie

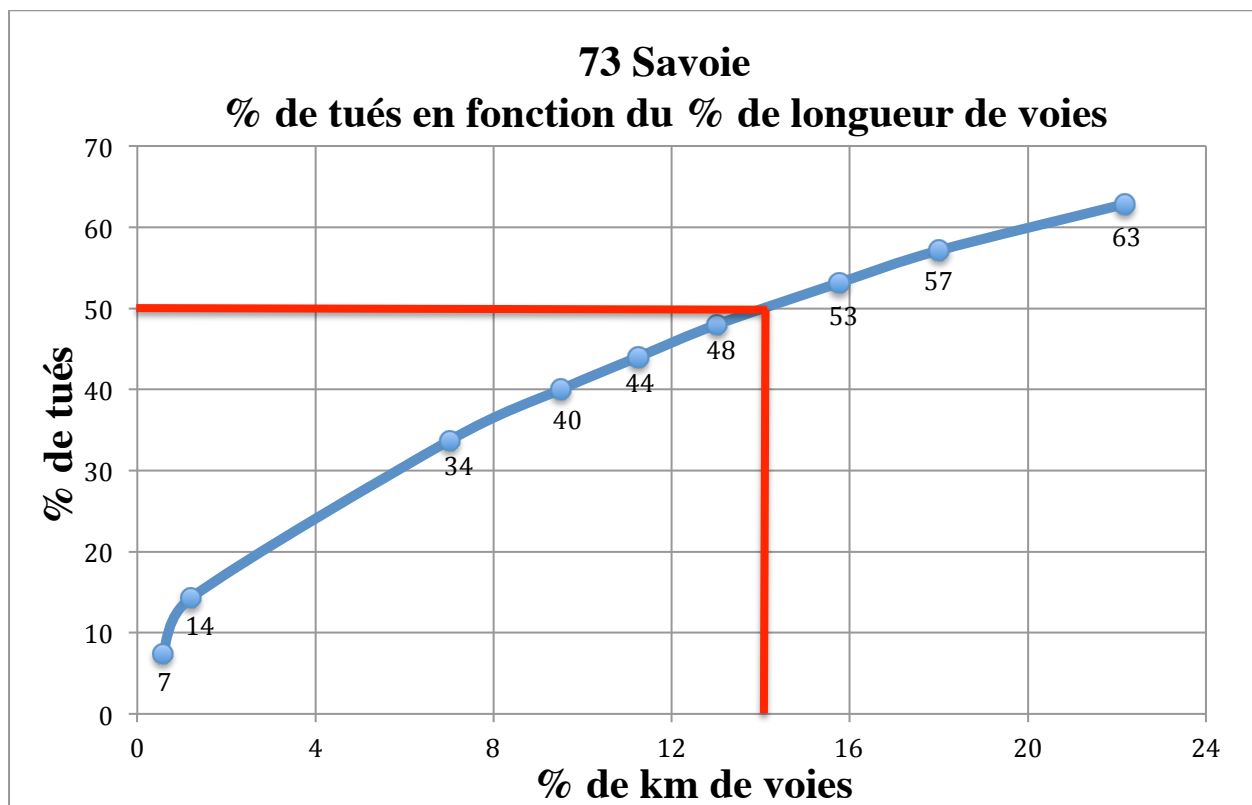


### Commentaires

La D1504 dont la longueur de 20 km est faible présente 13 tués, chiffre anormalement élevé, difficile à expliquer. De même de la N90 sur sa partie non autoroutière. Les autres routes ont un nombre de tués au km de voie nettement inférieur. Toutefois, la longue D1006, alors qu'elle longe l'autoroute A43, compte un nombre de tués très important. Le nombre de voies avec lesquelles le chiffre de 50% de tués est atteint est faible et se rencontre dans les départements à faible densité d'habitants et montagneux auxquels se rattache la Savoie.



Les deux dernières colonnes du tableau permettent de tracer le graphique ci-dessous :



**9 voies représentant 22% du kilométrage comptent 63% des tués.**