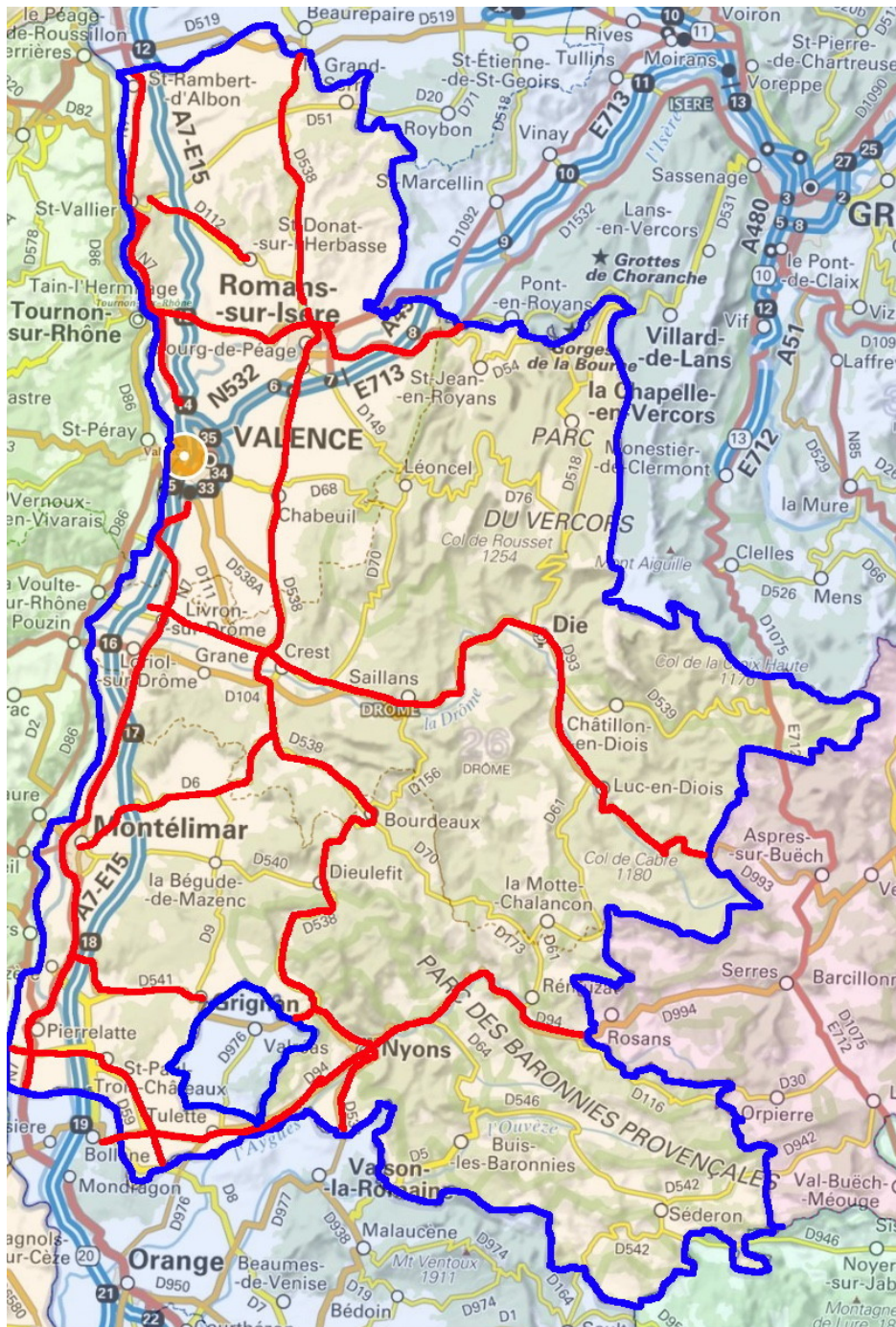


26 Drôme

Analyse de la mortalité sur les voies hors agglomération et hors réseau autoroutier pendant 10 années (2006/2015)

Les 10 voies où ont été observé le plus de tués, représentant 14% de la longueur totale des routes sans séparateur médian, concentrent 51% des tués.

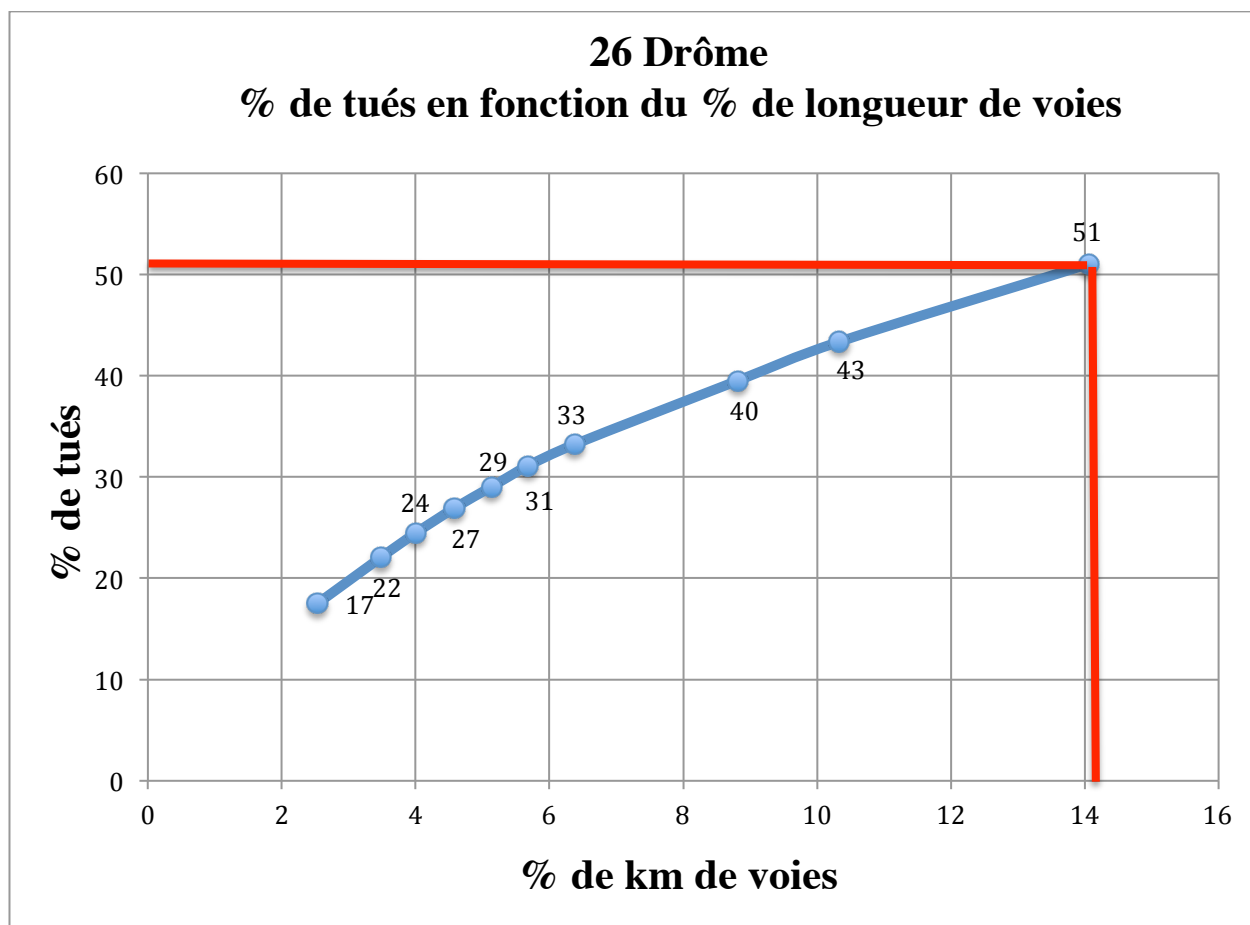
Carte des voies



Commentaires

La Drôme est traversée par les 2 autoroutes A7 et A49 ainsi que par la N535 à 2x2 voies. La N7 qui n'a pas de séparateur médian sur presque toute sa longueur et qui double l'autoroute A7 est la voie dont le nombre de tués au km de voie est le plus élevé. On retrouve ce schéma dans d'autres départements. Les voies les plus accidentogènes sont situées préférentiellement dans et au voisinage de la plaine du Rhône.

Les deux dernières colonnes du tableau permettent de tracer le graphique ci-dessous :



10 voies représentant 14% du kilométrage comptent 51% des tués.