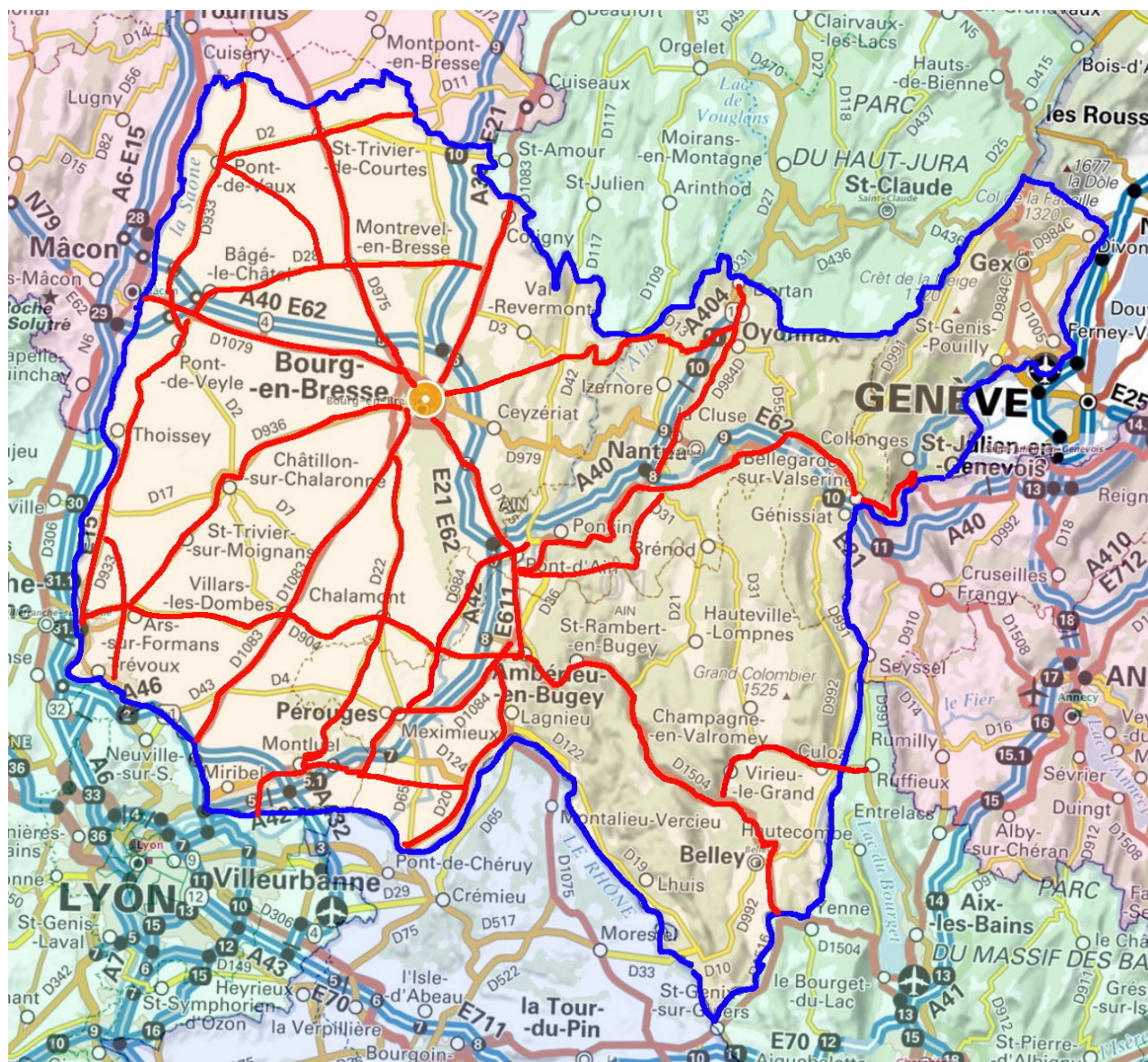


## 01 Ain

### Analyse de la mortalité sur les voies hors agglomération et hors réseau autoroutier pendant 10 années (2006/2015)

Les 14 voies où ont été observé le plus de tués, représentant moins de 18% de la longueur totale des routes sans séparateur médian, concentrent 50% des tués.

Carte des voies



### Commentaires

L'Ain est traversé par plusieurs autoroutes et les 2 voies les plus accidentogènes, D1075 et D1206, n'en sont pas éloignées. Les autres routes ont un nombre de tués par km de voie dans la norme de la majorité des départements. Les routes du tableau se répartissent préférentiellement à l'ouest, hors de la partie montagneuse.

L'objectif de cette étude a été de déterminer quelles sont les voies sur lesquelles sont observés les plus grands nombres de décès, de les représenter sur une carte et de calculer le pourcentage de leur longueur par rapport à la longueur totale des voies sans séparateur médian.

	n° de voie	nb. de tués	km de voie	nb.tués/km	cumul tués	cumul km	% voies	% de tués
1	D1075	24	40	0,60	24	40	0,90	8
2	D1206	6	12	0,50	30	52	1,17	10
3	D 84	9	32	0,28	39	84	1,89	13
4	D20	6	22	0,27	45	106	2,38	15
5	D1079	9	33	0,27	54	139	3,12	18
6	D1083	15	70	0,21	69	209	4,70	22
7	D984	16	79	0,20	85	288	6,47	28
8	D975	6	30	0,20	91	318	7,15	30
9	D1504	9	55	0,16	100	373	8,38	32
10	D1084	16	100	0,16	116	473	10,63	38
11	D904	11	71	0,15	127	544	12,22	41
12	D933	11	88	0,13	138	632	14,20	45
13	D2	9	72	0,13	147	704	15,82	48
14	D28	8	79	0,10	155	783	17,60	50
15	D26	6	65	0,09	161	848	19,06	52
16	D936	8	92	0,09	169	940	21,12	55

Précisions :

- 1<sup>re</sup> colonne, la liste des voies, repérées par leur n°, qui comptent le plus de tués.
- 2<sup>e</sup> colonne, le nombre de kilomètres de chaque voie.
- 3<sup>e</sup> colonne, le nombre de tués correspondant à chaque voie.
- 4<sup>e</sup> colonne, le « nb.tués/km » est le nombre de tués par km de voie, rapport entre les chiffres des 2<sup>e</sup> et 3<sup>e</sup> colonne.  
**La valeur du nb.tués/km mesure l'accidentalité au kilomètre de voie.**  
 L'ordre des lignes du tableau correspond à l'ordre décroissant du nb.tués/km.
- 5<sup>e</sup> colonne, le « cumul tués » figurant à la ligne n est le nombre total des tués de toutes les voies de 1 à n,  
 Le nombre figurant à la dernière ligne est le nombre total de tués des voies du tableau, résultat de l'addition de toutes les valeurs de cette colonne.
- 6<sup>e</sup> colonne, le « cumul km » figurant à la ligne n est la somme des longueurs de toutes les voies de 1 à n,  
 Le nombre figurant à la dernière ligne est la longueur totale des voies du tableau, résultat de l'addition de toutes les valeurs de cette colonne.
- 7<sup>e</sup> colonne, le « % km voies » figurant à la ligne n est le rapport entre le « cumul km » de la ligne n et la longueur totale des voies sans séparateur médian du département (cf. données).
- 8<sup>e</sup> colonne, le « % de tués » figurant à la ligne n est le rapport entre le « cumul tués » de la ligne n et le nombre total de tués du département sur les voies sans séparateur médian (cf. données).

**Données :**

Surface : 5762 km<sup>2</sup>

619.947 habitants (2013)

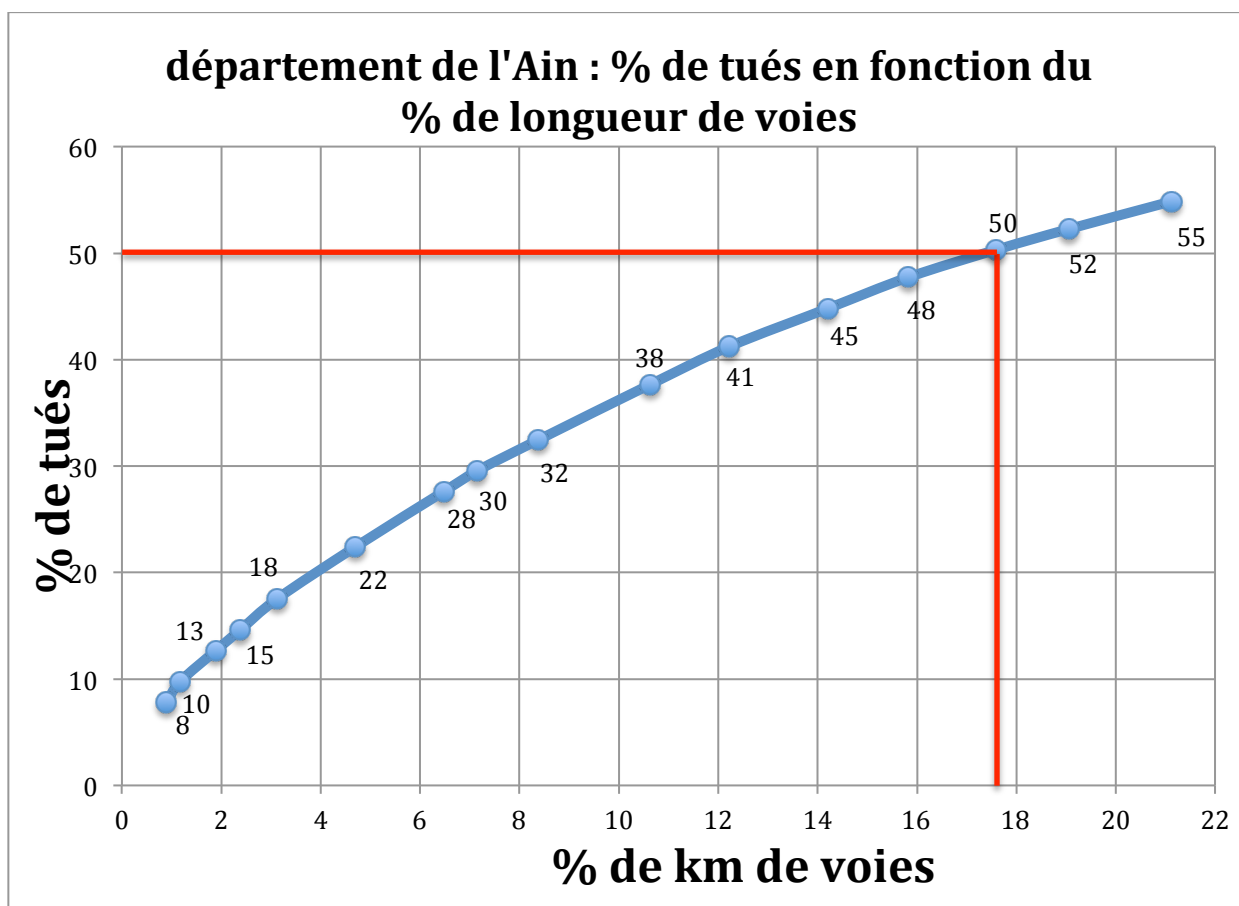
densité : 107,5 habitants/km<sup>2</sup>

nombre total de tués sur les voies sans séparateur médian : **308**

RN et RD sans séparateur médian : **4450 km** (2010)

Autoroutes : 232 km

Les deux dernières colonnes du tableau permettent de tracer le graphique ci-dessous :



**16voies représentant 21% du kilométrage comptent 55% des tués.**