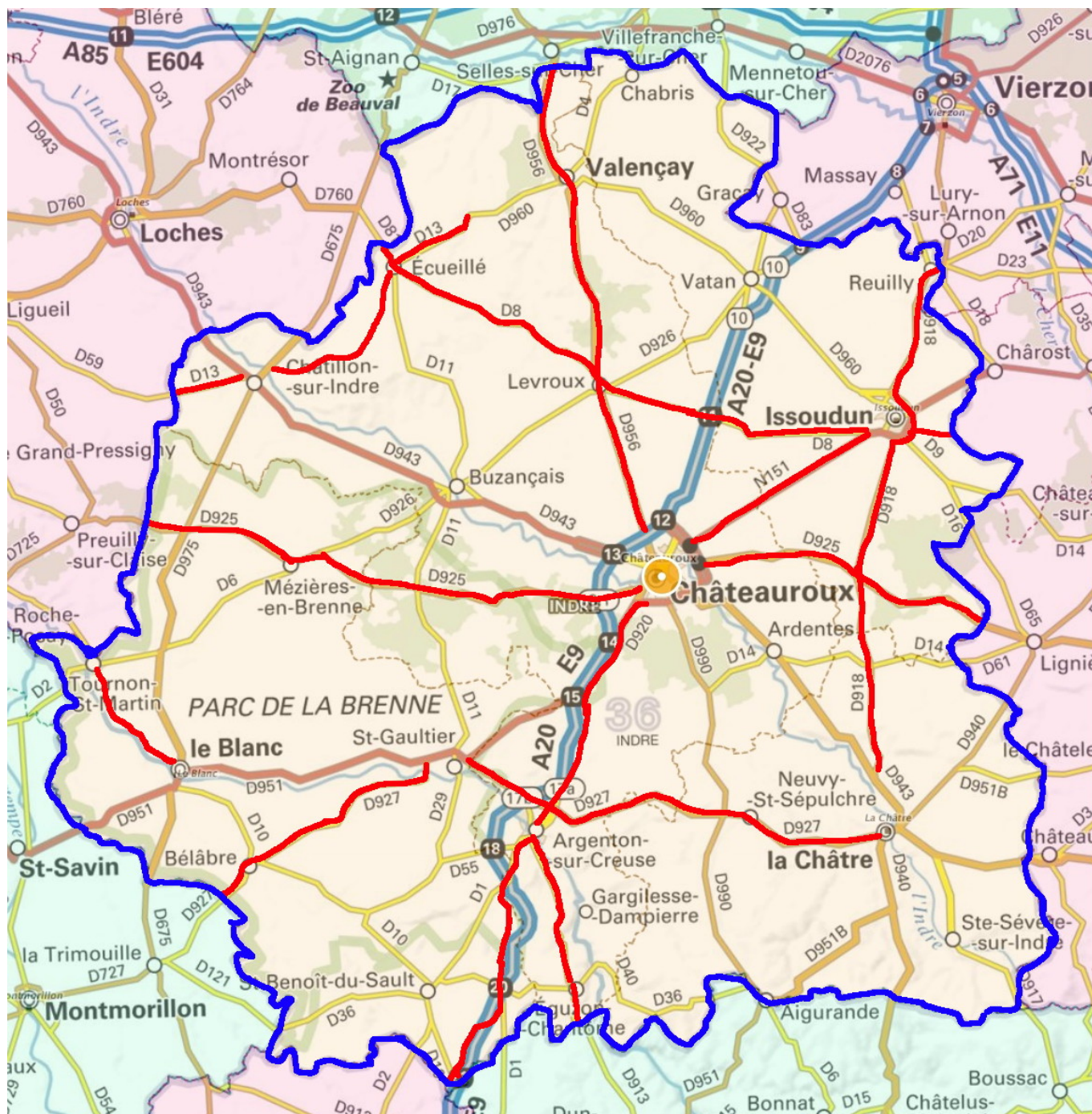


36 Indre

Analyse de la mortalité sur les voies hors agglomération et hors réseau autoroutier pendant 10 années (2006/2015)

Les 10 voies où ont été observé le plus de tués, représentant 10% de la longueur totale des routes sans séparateur médian, concentrent 51% des tués.

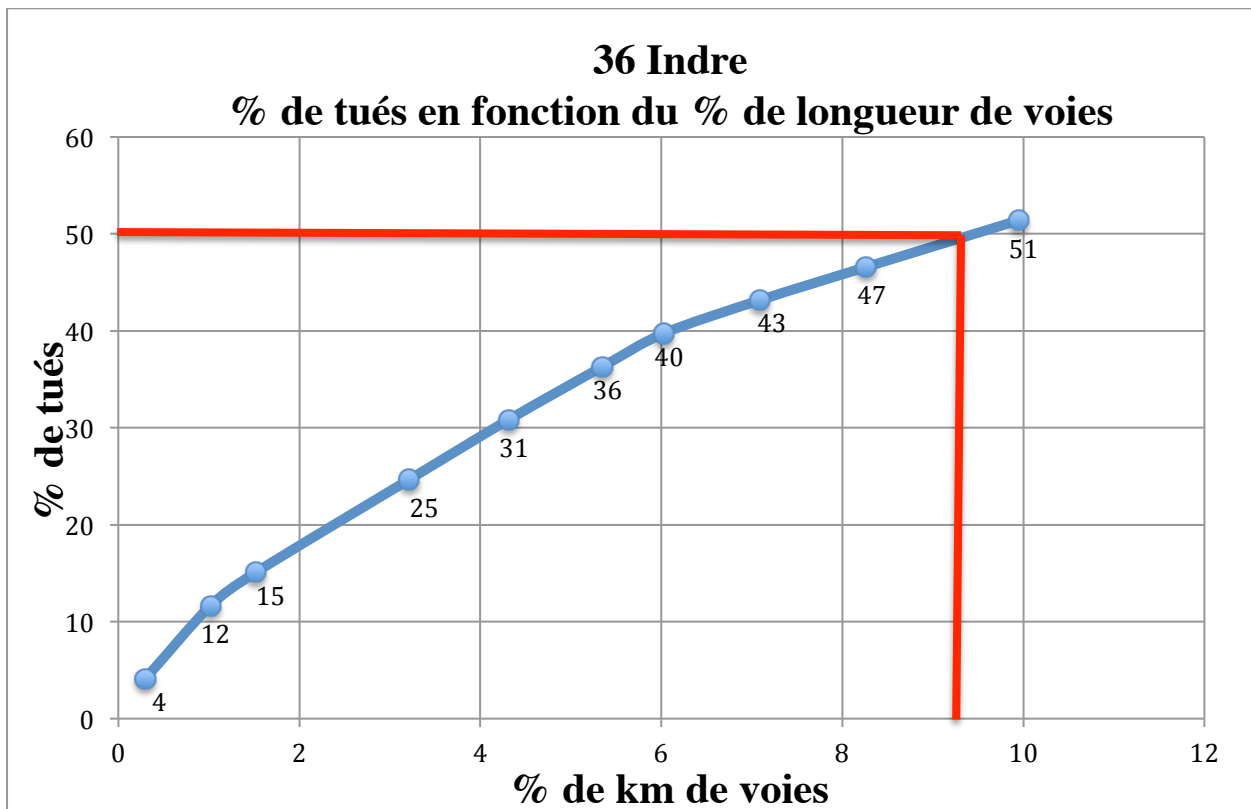
Carte des voies



Commentaire

L'Indre n'est traversé que par une autoroute gratuite, l'A20, et ne dispose d'aucune autre route à 2x2 voies. Ses routes ont une accidentalité modérée, à l'exception de la petite D950 (15km) qui apparaît en premier dans le tableau et sur laquelle on compte 6 tués, dont 5 la même année 2007. À noter aussi la D920 qui compte 9 tués, alors qu'elle double exactement l'A20 sur toute sa longueur. Sur la carte, on constate que les routes peu nombreuses du tableau sont distribuées dans toutes les régions du département.

Les deux dernières colonnes du tableau permettent de tracer le graphique ci-dessous :



10 voies représentant moins de 10% du kilométrage comptent 51% des tués.